

GEWINNER DER  
MARKETING OWL 2020 

# MEDIA-FACTS 2023

Preislisten Radio- und Onlinewerbung

hören > sehen > erleben

ams



# › INHALTSÜBERSICHT

- › Das sind wir ams – Radio und MediaSolutions
- › Radiowerbung Vorteile | Radiosender | Online Audio | Kombi
- › Onlinewerbung Vorteile | Radiosender | Radio App | Gutscheinbox
- › Formalitäten
- › Weitere Angebote Recruiting Stars | Audio | Podcast | Film | Event | Streaming
- › Kontakt

Gender-Hinweis:

Aus Gründen der besseren Lesbarkeit wird auf „Gendern“ verzichtet. Personenbezeichnungen gelten für alle Geschlechter. Die verkürzte Sprachform beinhaltet keine Wertung.

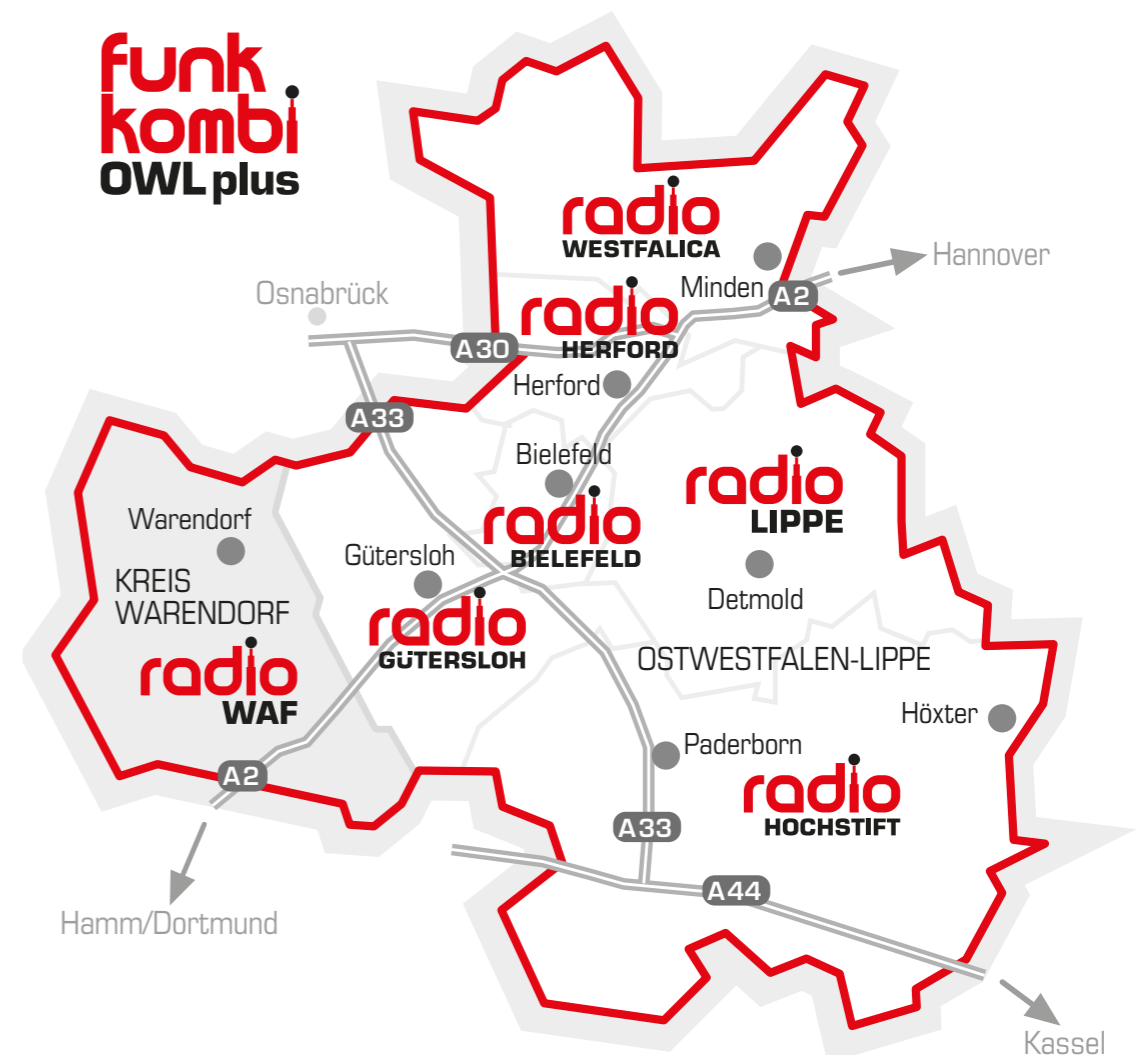
## ams – Radio und MediaSolutions

### Seit mehr als 30 Jahren Ihr Partner für Radiowerbung in Westfalen

Ob ganz lokal oder kombiniert – als Vermarkter von sieben Lokalsendern in Ostwestfalen-Lippe und im Kreis Warendorf haben wir immer eine maßgeschneiderte Lösung für Sie. Unser junges Programmformat deinfm ist die perfekte Ergänzung.

#### Die 7 Sender der Funk Kombi OWL plus

- Radio Bielefeld (Stadt Bielefeld)
- Radio Gütersloh (Kreis Gütersloh)
- Radio Herford (Kreis Herford)
- Radio Hochstift (Kreise Paderborn und Höxter)
- Radio Lippe (Kreis Lippe)
- Radio WAF (Kreis Warendorf)
- Radio Westfalica (Kreis Minden-Lübbecke)



### Hören, Sehen, Erleben

Als Spezialist für Unternehmenskommunikation sind wir Ihr Ansprechpartner für erfolgreiche Werbung in Ihrem Lokalradio und bieten individuelle MediaSolutions für die unterschiedlichsten Branchen:

Unsere Geschäftsfelder Audio, Film und Event runden unser umfangreiches Medienangebot ab:

- kreative Radiospots und Soundbranding
- Podcast-Marketing
- moderne Filmproduktionen
- Livestreaming von Events
- Events





## Ihre Vorteile durch Radiowerbung

- Radio erreicht mit einer **Einschaltquote von knapp 76 % täglich\*** so viele Menschen wie kein anderes Medium. Über UKW- und WLAN-Radio, über Smartspeaker, Smartphone und Webradio – Radio ist überall und jederzeit dabei.
- Radio ist Kino im Kopf. **Es löst gezielt Emotionen aus** und lässt doch viel Raum für die eigene Fantasie.
- Durch **punktgenaue Zielgruppenansprache** in der Region erzielen Sie einen effizienten Budgeteinsatz.
- Lokalradio steht für **Zuverlässigkeit und maximale Glaubwürdigkeit**, was sich auch auf Ihre Werbung auswirkt.
- **Radio aktiviert.** Ihr Radiospot bringt Ihre Kunden an den PoS, Ihre Waren in die Einkaufskörbe, Ihre User ins Web oder Ihre Marken ins Relevant Set.

\* Quelle: ma 2022 Audio II, Audio total

## Das ist Programm

- Zielgruppe sind Menschen, die ein Interesse an ihrem direkten Lebensumfeld zeigen und in der eigenen Region verwurzelt sind.
- 70 % Musikanteil, 30 % Wortanteil
- Musikfarbe Euro-based AC (Adult Contemporary)
- Lokale Nachrichten, lokaler Service, das Neueste aus aller Welt, gute Unterhaltung und Interaktion

▶ [zur Auswahl Radiosender](#)

▶ [zur Auswahl Kombi](#)

# ▶ RADIOWERBUNG



- ▶ [Reichweiten](#)
- ▶ [Preisliste 2023](#) ▶ [Mediaberatung](#)



- ▶ [Reichweiten](#)
- ▶ [Preisliste 2023](#) ▶ [Mediaberatung](#)



- ▶ [Reichweiten](#)
- ▶ [Preisliste 2023](#) ▶ [Mediaberatung](#)



- ▶ [Reichweiten](#)
- ▶ [Preisliste 2023](#) ▶ [Mediaberatung](#)



- ▶ [Reichweiten](#)
- ▶ [Preisliste 2023](#) ▶ [Mediaberatung](#)



- ▶ [Reichweiten](#)
- ▶ [Preisliste 2023](#) ▶ [Mediaberatung](#)



- ▶ [Reichweiten](#)
- ▶ [Preisliste 2023](#) ▶ [Mediaberatung](#)

▶ **ONLINE AUDIO**

## Hörerzahlen E.M.A. NRW 2022 II

- **Bekanntheit:**  
84,2% aller Einwohner ab 14 Jahre in Bielefeld haben schon einmal Radio Bielefeld gehört.
- **Hörer gestern (Mo.– Fr.):**  
Rund **112.000** Bielefelderinnen und Bielefelder (41,4%) schalten täglich Radio Bielefeld ein. Über die Stadtgrenzen hinaus werden **zusätzlich fast 66.000** Hörer erreicht.
- **Durchschnittliche Stundenreichweite:**  
Zwischen 6 und 18 Uhr sind stündlich von Montag bis Freitag über **35.000** Hörer (13,0%) auf Empfang.
- **Marktanteil (Mo.– Fr.):**  
Radio Bielefeld ist Marktführer. **47,0%** der Zeit, in der die Menschen im Verbreitungsgebiet Radio hören, entfallen auf Radio Bielefeld.

► [Aktuelle Hörerzahlen im Detail](#)

## Streamabrufe ma 2022 IP Audio III

- **Sessions pro Monat:**  
Das Programm von Radio Bielefeld wird im Durchschnitt **682.000** mal per Internetstream abgerufen.



**E.M.A. NRW 2022 II:** Befragungszeitraum: August 2021 bis Mai 2022  
Veröffentlichung: Juli 2022, MS Medienbüro  
Basis: 270.000 Einwohner ab 14 Jahre im Verbreitungsgebiet (Stadt Bielefeld)

**ma 2022 IP Audio III:** Erhebungszeitraum: April bis Juni 2022



# PREISLISTE 2023

Radiowerbung | gültig ab 01.01.2023

PREISE €	SEKUNDE	30 SEK.
<b>MONTAG - MITTWOCH</b>		
06 – 10 Uhr	11,20	336,00
10 – 14 Uhr	6,70	201,00
14 – 19 Uhr	7,40	222,00
19 – 06 Uhr	3,60	108,00
<b>DONNERSTAG - FREITAG</b>		
06 – 10 Uhr	11,40	342,00
10 – 14 Uhr	6,90	207,00
14 – 19 Uhr	7,60	228,00
19 – 06 Uhr	3,60	108,00
<b>DURCHSCHNITTPREIS MONTAG - FREITAG</b>		
06 – 18 Uhr	8,51	255,40
<b>SAMSTAG</b>		
06 – 12 Uhr	9,90	297,00
12 – 18 Uhr	6,50	195,00
18 – 06 Uhr	3,60	108,00
<b>SONN-UND FEIERTAGE</b>		
06 – 18 Uhr	6,50	195,00
18 – 06 Uhr	3,60	108,00

› [Konditionen & Rabatte](#)

## Online Audio – immer und überall

Ob im Web, über WLAN oder mit Smart-Speakern – Radio Bielefeld wird immer mehr online gehört. Erhöhen Sie jetzt mit unseren Online-Audio-Angeboten Ihre Reichweite:

### Per Instream-Spot-Paket

Länge max. 30 Sek., 50.000 Ausspielungen pro Woche, Platzierung im Stream für 1.000,- € pro Paket.

### Per Prestream-Spot-Paket

Länge max. 30 Sek., 25.000 Ausspielungen in 2 Wochen, Platzierung vor Start des Streams für 750,-€ pro Paket.

### Per Presenter Kombi

On air-Radio- und Online-Presenter-Spots mit Ihrer Nennung „Viel Spaß mit dem Programm von Radio Bielefeld wünscht ...“ (Länge max. 12 Sek.). Diverse Monats-Pakete buchbar. Sprechen Sie uns an.

## Der Single Spot

### Direkt vor den Lokalnachrichten

Ein Werbeblock für Sie alleine: Mit Ihrem exklusiv platzierten Radiospot sorgen Sie für besondere Aufmerksamkeit.

Mo. – Fr. (werktags), 6 – 10 Uhr + 16 – 18 Uhr. Preise auf Anfrage.

## für Kunden mit Sitz in Bielefeld



Julia Amsbeck  
Tel.: (0521) 555-164  
[julia.amsbeck@radiobielefeld.de](mailto:julia.amsbeck@radiobielefeld.de)



Birgit Jolig  
Tel.: (0521) 555-165  
[birgit.jolig@radiobielefeld.de](mailto:birgit.jolig@radiobielefeld.de)

### Radio Bielefeld

Betriebsgesellschaft mbH & Co. KG  
Niedernstraße 21– 27  
33602 Bielefeld

[werbung@radiobielefeld.de](mailto:werbung@radiobielefeld.de)  
[www.radiobielefeld.de](http://www.radiobielefeld.de)



Sandra Grossjohann  
Assistentin Mediaberatung  
Tel.: (0521) 555-180  
[sandra.grossjohann@ams-net.de](mailto:sandra.grossjohann@ams-net.de)



Susanne Meyer  
Assistentin Mediaberatung  
Tel.: (0521) 555-179  
[susanne.meyer@ams-net.de](mailto:susanne.meyer@ams-net.de)

### Radiowerbung, Onlinewerbung, Audio, Podcast, Film, Event

Sie möchten weitere Lokalsender in Ostwestfalen-Lippe und im Kreis Warendorf belegen? Auch dazu helfen wir Ihnen gerne weiter.

## Hörerzahlen E.M.A. NRW 2022 II

- **Bekanntheit:**  
86,2% aller Einwohner ab 14 Jahre im Kreis Gütersloh haben schon einmal Radio Gütersloh gehört.
- **Hörer gestern (Mo.– Fr.):**  
Rund **132.000** Hörerinnen und Hörer (43,0%) schalten täglich Radio Gütersloh ein. Über die Grenzen des Kreises Gütersloh hinaus werden **zusätzlich über 20.000** Hörer erreicht.
- **Durchschnittliche Stundenreichweite:**  
Zwischen 6 und 18 Uhr sind stündlich von Montag bis Freitag rund **36.000** Hörer (11,7%) auf Empfang.
- **Marktanteil (Mo.– Fr.):**  
Radio Gütersloh ist Marktführer. **32,6%** der Zeit, in der die Menschen im Verbreitungsgebiet Radio hören, entfallen auf Radio Gütersloh.

► [Aktuelle Hörerzahlen im Detail](#)

## Streamabrufe ma 2022 IP Audio III

- **Sessions pro Monat:**  
Das Programm von Radio Gütersloh wird im Durchschnitt **526.000** mal per Internetstream abgerufen.



**E.M.A. NRW 2022 II:** Befragungszeitraum: August 2021 bis Mai 2022  
Veröffentlichung: Juli 2022, MS Medienbüro  
Basis: 307.000 Einwohner ab 14 Jahre im Verbreitungsgebiet (Kreis Gütersloh)

**ma 2022 IP Audio III:** Erhebungszeitraum: April bis Juni 2022

# PREISLISTE 2023

Radiowerbung | gültig ab 01.01.2023

PREISE €	SEKUNDE	30 SEK.
<b>MONTAG - MITTWOCH</b>		
06 – 10 Uhr	<b>8,70</b>	261,00
10 – 14 Uhr	<b>6,20</b>	186,00
14 – 19 Uhr	<b>5,90</b>	177,00
19 – 06 Uhr	<b>2,90</b>	87,00
<b>DONNERSTAG - FREITAG</b>		
06 – 10 Uhr	<b>8,90</b>	267,00
10 – 14 Uhr	<b>6,50</b>	195,00
14 – 19 Uhr	<b>6,00</b>	180,00
19 – 06 Uhr	<b>2,90</b>	87,00
<b>DURCHSCHNITTPREIS MONTAG - FREITAG</b>		
06 – 18 Uhr	<b>7,01</b>	210,40
<b>SAMSTAG</b>		
06 – 12 Uhr	<b>7,80</b>	234,00
12 – 18 Uhr	<b>5,40</b>	162,00
18 – 06 Uhr	<b>2,90</b>	87,00
<b>SONN-UND FEIERTAGE</b>		
06 – 18 Uhr	<b>5,40</b>	162,00
18 – 06 Uhr	<b>2,90</b>	87,00

► [Konditionen & Rabatte](#)

## Online Audio – immer und überall

Ob im Web, über WLAN oder mit Smart-Speakern – Radio Gütersloh wird immer mehr online gehört. Erhöhen Sie jetzt mit unseren Online-Audio-Angeboten Ihre Reichweite:

### Per Instream-Spot-Paket

Länge max. 30 Sek., 50.000 Ausspielungen pro Woche, Platzierung im Stream für 1.000,- € pro Paket.

### Per Prestream-Spot-Paket

Länge max. 30 Sek., 25.000 Ausspielungen in 2 Wochen, Platzierung vor Start des Streams für 750,-€ pro Paket.

### Per Presenter Kombi

On air-Radio- und Online-Presenter-Spots mit Ihrer Nennung „Viel Spaß mit dem Programm von Radio Gütersloh wünscht ...“ (Länge max. 12 Sek.). Diverse Monats-Pakete buchbar. Sprechen Sie uns an.

## Der Single Spot

### Direkt vor den Lokalnachrichten

Ein Werbeblock für Sie alleine: Mit Ihrem exklusiv platzierten Radiospot sorgen Sie für besondere Aufmerksamkeit.

Mo. – Fr. (werktags), 6 – 10 Uhr + 16 – 18 Uhr. Preise auf Anfrage.

# › MEDIABERATUNG

für Kunden mit Sitz im Kreis Gütersloh



Meike Wellemeyer  
Tel.: (05241) 9200-31  
[meike.wellemeyer@radioguetersloh.de](mailto:meike.wellemeyer@radioguetersloh.de)



Elmar Höddinghaus  
Tel.: (05241) 9200-32  
[elmar.hoeddinghaus@radioguetersloh.de](mailto:elmar.hoeddinghaus@radioguetersloh.de)



Stefanie Böttcher  
Assistentin Mediaberatung  
Tel.: (05241) 9200-30  
[stefanie.boettcher@radioguetersloh.de](mailto:stefanie.boettcher@radioguetersloh.de)

## Radio Gütersloh

Betriebsgesellschaft mbH & Co. KG  
Kahlertstraße 4  
33330 Gütersloh

[werbung@radioguetersloh.de](mailto:werbung@radioguetersloh.de)  
[www.radioguetersloh.de](http://www.radioguetersloh.de)

## Radiowerbung, Onlinewerbung, Audio, Podcast, Film, Event

Sie möchten weitere Lokalsender in Ostwestfalen-Lippe und im Kreis Warendorf belegen?  
Auch dazu helfen wir Ihnen gerne weiter.

## Hörerzahlen E.M.A. NRW 2022 II

- **Bekanntheit:**  
86,1% aller Einwohner ab 14 Jahre im Kreis Herford haben schon einmal Radio Herford gehört.
- **Hörer gestern (Mo.– Fr.):**  
Rund **99.000** Hörerinnen und Hörer (45,8%) schalten täglich Radio Herford ein. Über die Grenzen des Kreises Herford hinaus werden **zusätzlich über 10.000** Hörer erreicht.
- **Durchschnittliche Stundenreichweite:**  
Zwischen 6 und 18 Uhr sind stündlich von Montag bis Freitag rund **27.000** Hörer (12,3%) auf Empfang.
- **Marktanteil (Mo.– Fr.):**  
Radio Herford ist Marktführer. **39,6%** der Zeit, in der die Menschen im Verbreitungsgebiet Radio hören, entfallen auf Radio Herford.

► [Aktuelle Hörerzahlen im Detail](#)

## Streamabrufe ma 2022 IP Audio III

- **Sessions pro Monat:**  
Das Programm von Radio Herford wird im Durchschnitt **268.000** mal per Internetstream abgerufen.



**E.M.A. NRW 2022 II:** Befragungszeitraum: August 2021 bis Mai 2022  
Veröffentlichung: Juli 2022, MS Medienbüro  
Basis: 216.000 Einwohner ab 14 Jahre im Verbreitungsgebiet (Kreis Herford)

**ma 2022 IP Audio III:** Erhebungszeitraum: April bis Juni 2022

# PREISLISTE 2023

Radiowerbung | gültig ab 01.01.2023

PREISE €	SEKUNDE	30 SEK.
<b>MONTAG - MITTWOCH</b>		
06 – 10 Uhr	7,60	228,00
10 – 14 Uhr	5,30	159,00
14 – 19 Uhr	5,40	162,00
19 – 06 Uhr	2,40	72,00
<b>DONNERSTAG - FREITAG</b>		
06 – 10 Uhr	7,70	231,00
10 – 14 Uhr	5,40	162,00
14 – 19 Uhr	5,50	165,00
19 – 06 Uhr	2,40	72,00
<b>DURCHSCHNITTPREIS MONTAG - FREITAG</b>		
06 – 18 Uhr	6,14	184,20
<b>SAMSTAG</b>		
06 – 12 Uhr	6,80	204,00
12 – 18 Uhr	4,80	144,00
18 – 06 Uhr	2,40	72,00
<b>SONN-UND FEIERTAGE</b>		
06 – 18 Uhr	4,80	144,00
18 – 06 Uhr	2,40	72,00

► [Konditionen & Rabatte](#)

## Online Audio – immer und überall

Ob im Web, über WLAN oder mit Smart-Speakern – Radio Herford wird immer mehr online gehört. Erhöhen Sie jetzt mit unseren Online-Audio-Angeboten Ihre Reichweite:

### Per Instream-Spot-Paket

Länge max. 30 Sek., 50.000 Ausspielungen pro Woche, Platzierung im Stream für 1.000,- € pro Paket.

### Per Prestream-Spot-Paket

Länge max. 30 Sek., 25.000 Ausspielungen in 2 Wochen, Platzierung vor Start des Streams für 750,-€ pro Paket.

### Per Presenter Kombi

On air-Radio- und Online-Presenter-Spots mit Ihrer Nennung „Viel Spaß mit dem Programm von Radio Herford wünscht ...“ (Länge max. 12 Sek.). Diverse Monats-Pakete buchbar. Sprechen Sie uns an.

## Der Single Spot

### Direkt vor den Lokalnachrichten

Ein Werbeblock für Sie alleine: Mit Ihrem exklusiv platzierten Radiospot sorgen Sie für besondere Aufmerksamkeit.

Mo. – Fr. (werktags), 6 – 10 Uhr + 16 – 18 Uhr. Preise auf Anfrage.

für Kunden mit Sitz im Kreis Herford



Sascha Akaloo  
Tel.: (05221) 1800-32  
[sascha.akaloo@radioherford.de](mailto:sascha.akaloo@radioherford.de)



Andreas Camen  
Tel.: (0571) 83783-12  
[andreas.camen@radioherford.de](mailto:andreas.camen@radioherford.de)



Patricia Cameron  
Tel.: (0571) 83783-17  
[patricia.cameron@radioherford.de](mailto:patricia.cameron@radioherford.de)

**Radio Herford**  
Betriebsgesellschaft  
mbH & Co. KG  
Heinrichstraße 23  
32545 Bad Oeynhausen

[werbung@radioherford.de](mailto:werbung@radioherford.de)  
[www.radioherford.de](http://www.radioherford.de)

## Radiowerbung, Onlinewerbung, Audio, Podcast, Film, Event

Sie möchten weitere Lokalsender in Ostwestfalen-Lippe und im Kreis Warendorf belegen?  
Auch dazu helfen wir Ihnen gerne weiter.



## Hörerzahlen E.M.A. NRW 2022 II

- **Bekanntheit:**  
85,3% aller Einwohner ab 14 Jahre in den Kreisen Paderborn und Höxter haben schon einmal Radio Hochstift gehört.
- **Hörer gestern (Mo.– Fr.):**  
Rund **170.000** Hörerinnen und Hörer (45,2%) schalten täglich Radio Hochstift ein. Über die Grenzen der Kreise Paderborn und Höxter hinaus werden **zusätzlich über 19.000** Hörer erreicht.
- **Durchschnittliche Stundenreichweite:**  
Zwischen 6 und 18 Uhr sind stündlich von Montag bis Freitag rund **53.000** Hörer (14,1%) auf Empfang.
- **Marktanteil (Mo.– Fr.):**  
Radio Hochstift ist Marktführer. **43,6%** der Zeit, in der die Menschen im Verbreitungsgebiet Radio hören, entfallen auf Radio Hochstift.

► [Aktuelle Hörerzahlen im Detail](#)

## Streamabrufe ma 2022 IP Audio III

- **Sessions pro Monat:**  
Das Programm von Radio Hochstift wird im Durchschnitt **749.000** mal per Internetstream abgerufen.



**E.M.A. NRW 2022 II:** Befragungszeitraum: August 2021 bis Mai 2022  
Veröffentlichung: Juli 2022, MS Medienbüro  
Basis: 376.000 Einwohner ab 14 Jahre im Verbreitungsgebiet (Kreise Paderborn und Höxter)

**ma 2022 IP Audio III:** Erhebungszeitraum: April bis Juni 2022

# PREISLISTE 2023

Radiowerbung | gültig ab 01.01.2023

PREISE €	SEKUNDE	30 SEK.
<b>MONTAG - MITTWOCH</b>		
06 – 10 Uhr	10,00	300,00
10 – 14 Uhr	6,00	180,00
14 – 19 Uhr	5,80	174,00
19 – 06 Uhr	3,00	90,00
<b>DONNERSTAG - FREITAG</b>		
06 – 10 Uhr	10,20	306,00
10 – 14 Uhr	6,00	180,00
14 – 19 Uhr	6,00	180,00
19 – 06 Uhr	3,00	90,00
<b>DURCHSCHNITTPREIS MONTAG - FREITAG</b>		
06 – 18 Uhr	7,32	219,60
<b>SAMSTAG</b>		
06 – 12 Uhr	8,00	240,00
12 – 18 Uhr	5,40	162,00
18 – 06 Uhr	3,00	90,00
<b>SONN-UND FEIERTAGE</b>		
06 – 18 Uhr	5,40	162,00
18 – 06 Uhr	3,00	90,00

› [Konditionen & Rabatte](#)

## Online Audio – immer und überall

Ob im Web, über WLAN oder mit Smart-Speakern – Radio Hochstift wird immer mehr online gehört. Erhöhen Sie jetzt mit unseren Online-Audio-Angeboten Ihre Reichweite:

### Per Instream-Spot-Paket

Länge max. 30 Sek., 50.000 Ausspielungen pro Woche, Platzierung im Stream für 1.000,- € pro Paket.

### Per Prestream-Spot-Paket

Länge max. 30 Sek., 25.000 Ausspielungen in 2 Wochen, Platzierung vor Start des Streams für 750,-€ pro Paket.

### Per Presenter Kombi

On air-Radio- und Online-Presenter-Spots mit Ihrer Nennung „Viel Spaß mit dem Programm von Radio Hochstift wünscht ...“ (Länge max. 12 Sek.). Diverse Monats-Pakete buchbar. Sprechen Sie uns an.

## Der Single Spot

### Direkt vor den Lokalnachrichten

Ein Werbeblock für Sie alleine: Mit Ihrem exklusiv platzierten Radiospot sorgen Sie für besondere Aufmerksamkeit.

Mo. – Fr. (werktags), 6 – 10 Uhr + 16 – 18 Uhr. Preise auf Anfrage.

# ► MEDIABERATUNG

für Kunden mit Sitz in den Kreisen Paderborn und Höxter



Martin Wüllner  
Tel.: (05251) 1737-31  
[martin.wuellner@radiohochstift.de](mailto:martin.wuellner@radiohochstift.de)



Sylvester Galonska  
Tel.: (05251) 1737-33  
[sylvester.galonska@radiohochstift.de](mailto:sylvester.galonska@radiohochstift.de)



Gwendolin Seifert  
Assistentin Mediaberatung  
Tel.: (05251) 1737-30  
[gwendolin.seifert@radiohochstift.de](mailto:gwendolin.seifert@radiohochstift.de)

## Radio Hochstift

Radio Paderborn  
Betriebsgesellschaft mbH & Co. KG  
Frankfurter Weg 22 | 33106 Paderborn

[werbung@radiohochstift.de](mailto:werbung@radiohochstift.de)  
[www.radiohochstift.de](http://www.radiohochstift.de)

## Radiowerbung, Onlinewerbung, Audio, Podcast, Film, Event

Sie möchten weitere Lokalsender in Ostwestfalen-Lippe und im Kreis Warendorf belegen?  
Auch dazu helfen wir Ihnen gerne weiter.

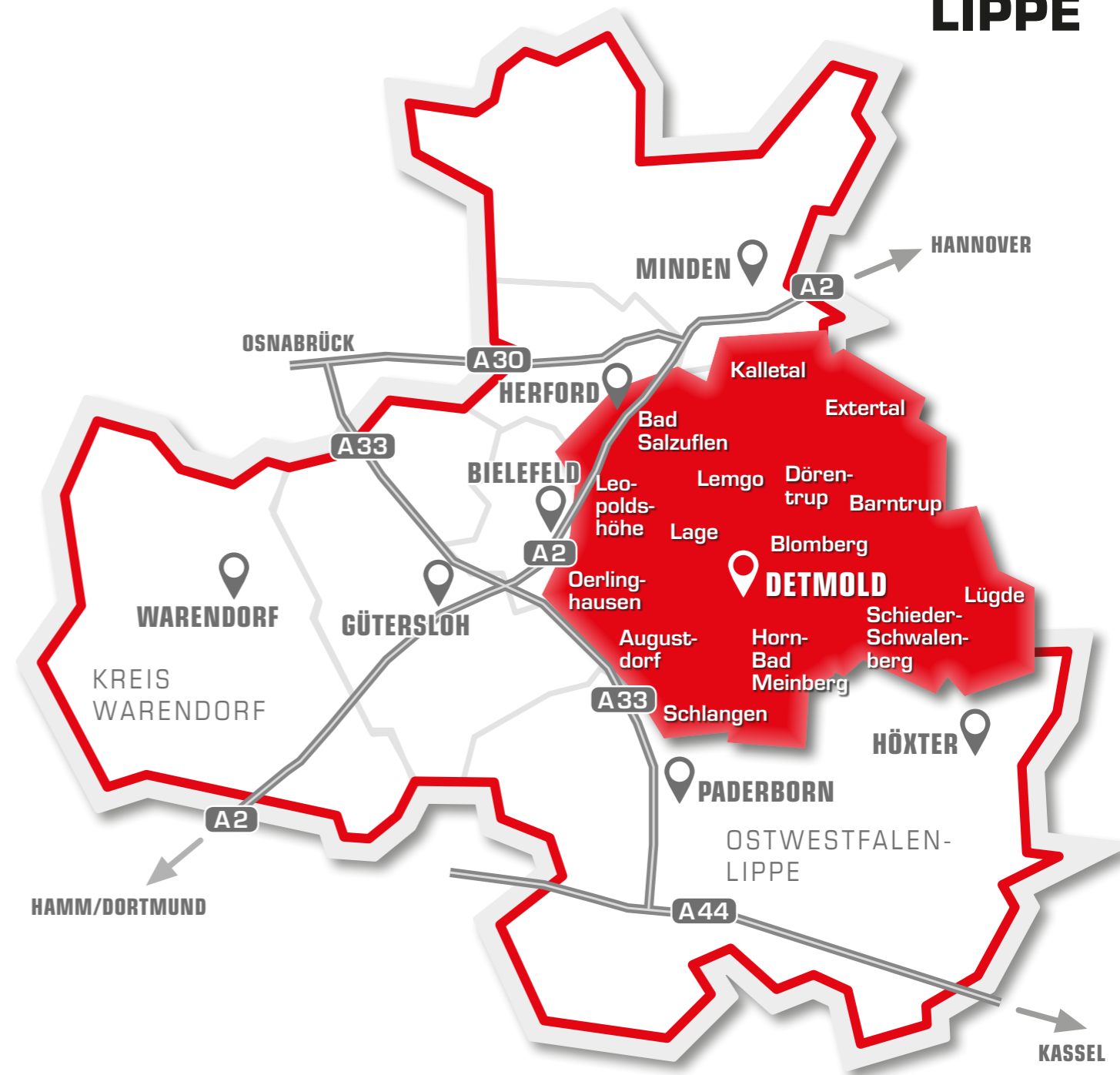
## Hörerzahlen E.M.A. NRW 2022 II

- **Bekanntheit:**  
73,2% aller Einwohner ab 14 Jahre im Kreis Lippe haben schon einmal Radio Lippe gehört.
- **Hörer gestern (Mo.– Fr.):**  
Rund **98.000** Hörerinnen und Hörer (33,0%) schalten täglich Radio Lippe ein. Über die Grenzen des Kreises Lippe hinaus werden **zusätzlich fast 8.000** Hörer erreicht.
- **Durchschnittliche Stundenreichweite:**  
Zwischen 6 und 18 Uhr sind stündlich von Montag bis Freitag rund **29.000** Hörer (9,6%) auf Empfang.
- **Marktanteil (Mo.– Fr.):**  
Radio Lippe ist Marktführer. **33,4%** der Zeit, in der die Menschen im Verbreitungsgebiet Radio hören, entfallen auf Radio Lippe.

► [Aktuelle Hörerzahlen im Detail](#)

## Streamabrufe ma 2022 IP Audio III

- **Sessions pro Monat:**  
Das Programm von Radio Lippe wird im Durchschnitt **349.000** mal per Internetstream abgerufen.



**E.M.A. NRW 2022 II:** Befragungszeitraum: August 2021 bis Mai 2022  
Veröffentlichung: Juli 2022, MS Medienbüro  
Basis: 297.000 Einwohner ab 14 Jahre im Verbreitungsgebiet (Kreis Lippe)

**ma 2022 IP Audio III:** Erhebungszeitraum: April bis Juni 2022

# PREISLISTE 2023

Radiowerbung | gültig ab 01.01.2023

PREISE €	SEKUNDE	30 SEK.
<b>MONTAG - MITTWOCH</b>		
06 – 10 Uhr	<b>8,80</b>	264,00
10 – 14 Uhr	<b>5,30</b>	159,00
14 – 19 Uhr	<b>5,40</b>	162,00
19 – 06 Uhr	<b>2,60</b>	78,00
<b>DONNERSTAG - FREITAG</b>		
06 – 10 Uhr	<b>9,00</b>	270,00
10 – 14 Uhr	<b>5,40</b>	162,00
14 – 19 Uhr	<b>5,50</b>	165,00
19 – 06 Uhr	<b>2,60</b>	78,00
<b>DURCHSCHNITTPREIS MONTAG - FREITAG</b>		
06 – 18 Uhr	<b>6,55</b>	196,60
<b>SAMSTAG</b>		
06 – 12 Uhr	<b>8,00</b>	240,00
12 – 18 Uhr	<b>5,30</b>	159,00
18 – 06 Uhr	<b>2,60</b>	78,00
<b>SONN-UND FEIERTAGE</b>		
06 – 18 Uhr	<b>5,30</b>	159,00
18 – 06 Uhr	<b>2,60</b>	78,00

► [Konditionen & Rabatte](#)

## Online Audio – immer und überall

Ob im Web, über WLAN oder mit Smart-Speakern – Radio Lippe wird immer mehr online gehört. Erhöhen Sie jetzt mit unseren Online-Audio-Angeboten Ihre Reichweite:

### Per Instream-Spot-Paket

Länge max. 30 Sek., 50.000 Ausspielungen pro Woche, Platzierung im Stream für 1.000,- € pro Paket.

### Per Prestream-Spot-Paket

Länge max. 30 Sek., 25.000 Ausspielungen in 2 Wochen, Platzierung vor Start des Streams für 750,-€ pro Paket.

### Per Presenter Kombi

On air-Radio- und Online-Presenter-Spots mit Ihrer Nennung „Viel Spaß mit dem Programm von Radio Lippe wünscht ...“ (Länge max. 12 Sek.). Diverse Monats-Pakete buchbar. Sprechen Sie uns an.

## Der Single Spot

### Direkt vor den Lokalnachrichten

Ein Werbeblock für Sie alleine: Mit Ihrem exklusiv platzierten Radiospot sorgen Sie für besondere Aufmerksamkeit.

Mo. – Fr. (werktags), 6 – 10 Uhr + 16 – 18 Uhr. Preise auf Anfrage.



Nadine Zahn  
Tel.: (05231) 61616 - 50  
[nadine.zahn@radiolippe.de](mailto:nadine.zahn@radiolippe.de)



Udo Klare  
Tel.: (05231) 61616 - 52  
[udo.klare@radiolippe.de](mailto:udo.klare@radiolippe.de)

### Radio Lippe

Lippischer Rundfunk GmbH & Co. KG  
Lagesche Straße 17  
32756 Detmold

[werbung@radiolippe.de](mailto:werbung@radiolippe.de)  
[www.radiolippe.de](http://www.radiolippe.de)

## Radiowerbung, Onlinewerbung, Audio, Podcast, Film, Event

Sie möchten weitere Lokalsender in Ostwestfalen-Lippe und im Kreis Warendorf belegen?  
Auch dazu helfen wir Ihnen gerne weiter.

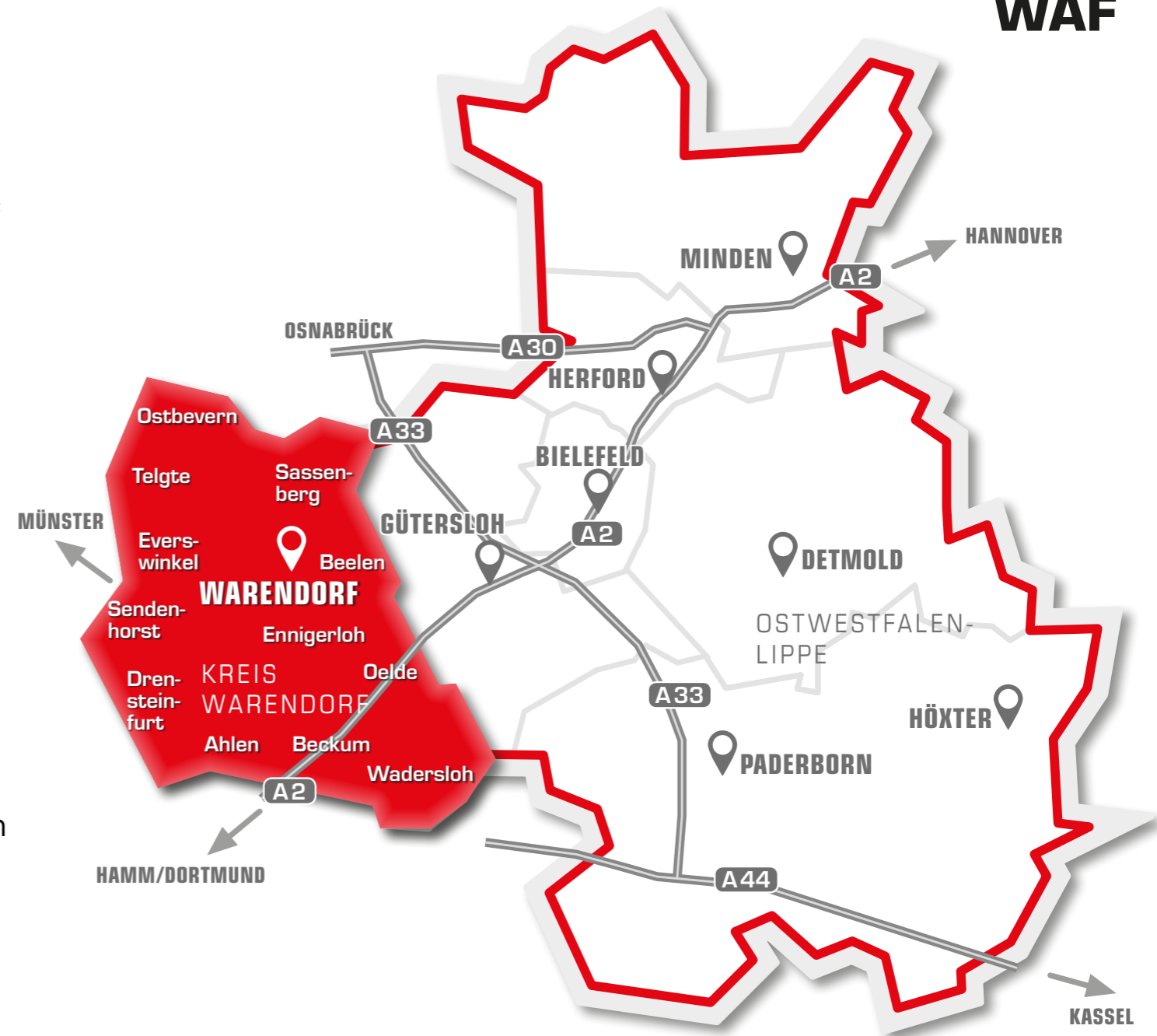
## Hörerzahlen E.M.A. NRW 2022 II

- **Bekanntheit:**  
78,9% aller Einwohner ab 14 Jahre im Kreis Warendorf haben schon einmal Radio WAF gehört.
- **Hörer gestern (Mo. – Fr.):**  
Rund **74.000** Hörerinnen und Hörer (31,6%) schalten täglich Radio WAF ein. Über die Grenzen des Kreises Warendorf hinaus werden **zusätzlich über 7.000** Hörer erreicht.
- **Durchschnittliche Stundenreichweite:**  
Zwischen 6 und 18 Uhr sind stündlich von Montag bis Freitag über **22.000** Hörer (9,6%) auf Empfang.
- **Marktanteil (Mo. – Fr.):**  
Radio WAF ist Marktführer. **32,9%** der Zeit, in der die Menschen im Verbreitungsgebiet Radio hören, entfallen auf Radio WAF.

► [Aktuelle Hörerzahlen im Detail](#)

## Streamabrufe ma 2022 IP Audio III

- **Sessions pro Monat:**  
Das Programm von Radio WAF wird im Durchschnitt **372.000** mal per Internetstream abgerufen.



**E.M.A. NRW 2022 II:** Befragungszeitraum: August 2021 bis Mai 2022  
Veröffentlichung: Juli 2022, MS Medienbüro  
Basis: 234.000 Einwohner ab 14 Jahre im Verbreitungsgebiet (Kreis Warendorf)

**ma 2022 IP Audio III:** Erhebungszeitraum: April bis Juni 2022

# PREISLISTE 2023



Radiowerbung | gültig ab 01.01.2023

PREISE €	SEKUNDE	30 SEK.
<b>MONTAG - MITTWOCH</b>		
06 – 10 Uhr	7,50	225,00
10 – 14 Uhr	5,30	159,00
14 – 19 Uhr	4,60	138,00
19 – 06 Uhr	2,40	72,00
<b>DONNERSTAG - FREITAG</b>		
06 – 10 Uhr	7,60	228,00
10 – 14 Uhr	5,40	162,00
14 – 19 Uhr	4,70	141,00
19 – 06 Uhr	2,40	72,00
<b>DURCHSCHNITTPREIS MONTAG - FREITAG</b>		
06 – 18 Uhr	5,84	175,20
<b>SAMSTAG</b>		
06 – 12 Uhr	6,90	207,00
12 – 18 Uhr	4,50	135,00
18 – 06 Uhr	2,40	72,00
<b>SONN-UND FEIERTAGE</b>		
06 – 18 Uhr	4,50	135,00
18 – 06 Uhr	2,40	72,00

► [Konditionen & Rabatte](#)

## Online Audio – immer und überall

Ob im Web, über WLAN oder mit Smart-Speakern – Radio WAF wird immer mehr online gehört. Erhöhen Sie jetzt mit unseren Online-Audio-Angeboten Ihre Reichweite:

### Per Instream-Spot-Paket

Länge max. 30 Sek., 50.000 Ausspielungen pro Woche, Platzierung im Stream für 1.000,- € pro Paket.

### Per Prestream-Spot-Paket

Länge max. 30 Sek., 25.000 Ausspielungen in 2 Wochen, Platzierung vor Start des Streams für 750,-€ pro Paket.

### Per Presenter Kombi

On air-Radio- und Online-Presenter-Spots mit Ihrer Nennung „Viel Spaß mit dem Programm von Radio WAF wünscht ...“ (Länge max. 12 Sek.). Diverse Monats-Pakete buchbar. Sprechen Sie uns an.

## Der Single Spot

### Direkt vor den Lokalnachrichten

Ein Werbeblock für Sie alleine: Mit Ihrem exklusiv platzierten Radiospot sorgen Sie für besondere Aufmerksamkeit.

Mo. – Fr. (werktags), 6 – 10 Uhr + 16 – 18 Uhr. Preise auf Anfrage.



# ► MEDIABERATUNG

für Kunden mit Sitz im Kreis Warendorf



Olaf Blomberg  
Tel.: (02581) 6378-31  
[olaf.blomberg@radiowaf.de](mailto:olaf.blomberg@radiowaf.de)



Meike Wellemeyer  
Tel.: (05241) 9200-31  
[meike.wellemeyer@radioguetersloh.de](mailto:meike.wellemeyer@radioguetersloh.de)



Elmar Höddinghaus  
Tel.: (05241) 9200-32  
[elmar.hoeddinghaus@radioguetersloh.de](mailto:elmar.hoeddinghaus@radioguetersloh.de)

**Radio WAF**  
Radio Warendorf  
Betriebsgesellschaft mbH & Co. KG  
Schweinemarkt 3  
48231 Warendorf

[werbung@radiowaf.de](mailto:werbung@radiowaf.de)  
[www.radiowaf.de](http://www.radiowaf.de)

**Büro Warendorf**  
Schweinemarkt 3  
48231 Warendorf

**Büro Gütersloh**  
Kahlertstraße 4  
33330 Gütersloh



Stephan Hanisch  
Junior-Mediaberater  
Tel.: (0171) 9426280  
[stephan.hanisch@ams-net.de](mailto:stephan.hanisch@ams-net.de)



Eva Göhring  
Assistentin Mediaberatung  
Tel.: (02581) 6378-30  
[eva.goehring@radiowaf.de](mailto:eva.goehring@radiowaf.de)

## Radiowerbung, Onlinewerbung, Audio, Podcast, Film, Event

Sie möchten auch Lokalsender in Ostwestfalen-Lippe belegen?  
Auch dazu helfen wir Ihnen gerne weiter.

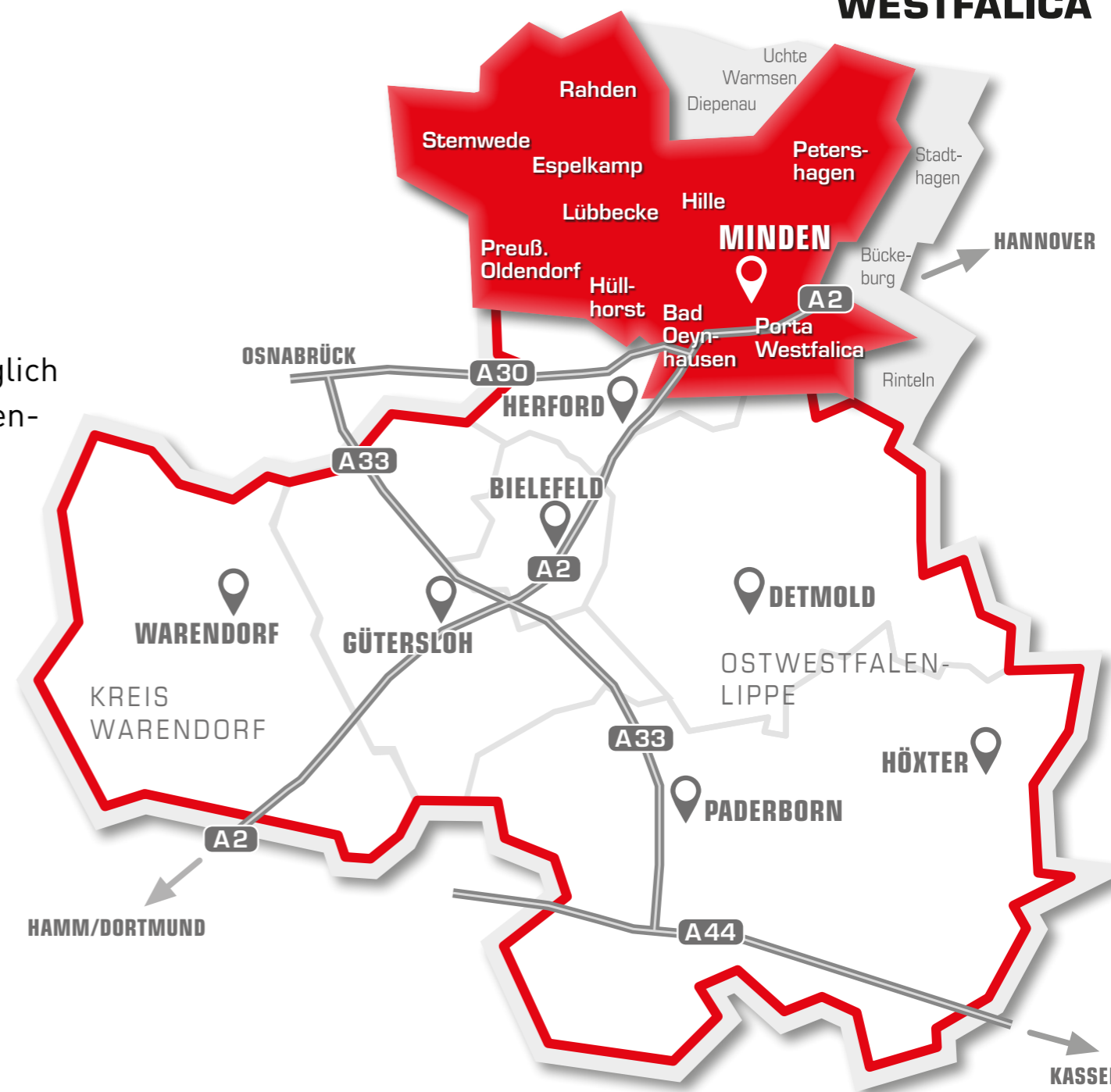
## Hörerzahlen E.M.A. NRW 2022 II

- Bekanntheit:**  
**82,1%** aller Einwohner ab 14 Jahre im Kreis Minden-Lübbecke haben schon einmal Radio Westfalica gehört.
- Hörer gestern (Mo. – Fr.):**  
 Rund **104.000** Hörerinnen und Hörer (38,9%) schalten täglich Radio Westfalica ein. Über die Grenzen des Kreises Minden-Lübbecke hinaus werden **zusätzlich über 13.000** Hörer erreicht.
- Durchschnittliche Stundenreichweite:**  
 Zwischen 6 und 18 Uhr sind stündlich von Montag bis Freitag über **33.000** Hörer (12,4%) auf Empfang.
- Marktanteil (Mo. – Fr.):**  
 Radio Westfalica ist Marktführer. **39,3%** der Zeit, in der die Menschen im Verbreitungsgebiet Radio hören, entfallen auf Radio Westfalica.

► [Aktuelle Hörerzahlen im Detail](#)

## Streamabrufe ma 2022 IP Audio III

- Sessions pro Monat:**  
 Das Programm von Radio Westfalica wird im Durchschnitt **345.000** mal per Internetstream abgerufen.



**E.M.A. NRW 2022 II:** Befragungszeitraum: August 2021 bis Mai 2022  
 Veröffentlichung: Juli 2022, MS Medienbüro  
 Basis: 267.000 Einwohner ab 14 Jahre im Verbreitungsgebiet (Kreis Minden-Lübbecke)

**ma 2022 IP Audio III:** Erhebungszeitraum: April bis Juni 2022

# PREISLISTE 2023

Radiowerbung | gültig ab 01.01.2023

PREISE €	SEKUNDE	30 SEK.
<b>MONTAG - MITTWOCH</b>		
06 - 10 Uhr	<b>8,10</b>	243,00
10 - 14 Uhr	<b>5,20</b>	156,00
14 - 19 Uhr	<b>5,30</b>	159,00
19 - 06 Uhr	<b>2,50</b>	75,00
<b>DONNERSTAG - FREITAG</b>		
06 - 10 Uhr	<b>8,30</b>	249,00
10 - 14 Uhr	<b>5,30</b>	159,00
14 - 19 Uhr	<b>5,40</b>	162,00
19 - 06 Uhr	<b>2,50</b>	75,00
<b>DURCHSCHNITTPREIS MONTAG - FREITAG</b>		
06 - 18 Uhr	<b>6,25</b>	187,60
<b>SAMSTAG</b>		
06 - 12 Uhr	<b>7,40</b>	222,00
12 - 18 Uhr	<b>4,80</b>	144,00
18 - 06 Uhr	<b>2,50</b>	75,00
<b>SONN-UND FEIERTAGE</b>		
06 - 18 Uhr	<b>4,80</b>	144,00
18 - 06 Uhr	<b>2,50</b>	75,00

► [Konditionen & Rabatte](#)

## Online Audio – immer und überall

Ob im Web, über WLAN oder mit Smart-Speakern – Radio Westfalica wird immer mehr online gehört. Erhöhen Sie jetzt mit unseren Online-Audio-Angeboten Ihre Reichweite:

### Per Instream-Spot-Paket

Länge max. 30 Sek., 50.000 Ausspielungen pro Woche, Platzierung im Stream für 1.000,- € pro Paket.

### Per Prestream-Spot-Paket

Länge max. 30 Sek., 25.000 Ausspielungen in 2 Wochen, Platzierung vor Start des Streams für 750,-€ pro Paket.

### Per Presenter Kombi

On air-Radio- und Online-Presenter-Spots mit Ihrer Nennung „Viel Spaß mit dem Programm von Radio Westfalica wünscht ...“ (Länge max. 12 Sek.). Diverse Monats-Pakete buchbar. Sprechen Sie uns an.

## Der Single Spot

### Direkt vor den Lokalnachrichten

Ein Werbeblock für Sie alleine: Mit Ihrem exklusiv platzierten Radiospot sorgen Sie für besondere Aufmerksamkeit.

Mo. – Fr. (werktags), 6 – 10 Uhr + 16 – 18 Uhr. Preise auf Anfrage.

**für Kunden mit Sitz im Kreis Minden-Lübbecke**



Andreas Camen  
Tel.: (0571) 83783-12  
[andreas.camen@radiowestfalica.de](mailto:andreas.camen@radiowestfalica.de)



Patricia Cameron  
Tel.: (0571) 83783-17  
[patricia.cameron@radiowestfalica.de](mailto:patricia.cameron@radiowestfalica.de)



Sascha Akaloo  
Tel.: (05221) 1800 - 32  
[sascha.akaloo@radiowestfalica.de](mailto:sascha.akaloo@radiowestfalica.de)

**Radio Westfalica**  
Radio Minden-Lübbecke  
GmbH & Co. KG  
Heinrichstraße 23  
32545 Bad Oeynhausen

[werbung@radiowestfalica.de](mailto:werbung@radiowestfalica.de)  
[www.radiowestfalica.de](http://www.radiowestfalica.de)

## **Radiowerbung, Onlinewerbung, Audio, Podcast, Film, Event**

Sie möchten weitere Lokalsender in Ostwestfalen-Lippe und im Kreis Warendorf belegen?  
Auch dazu helfen wir Ihnen gerne weiter.

# ▶ ONLINE AUDIO

## Immer und überall

Online hören ohne Grenzen. Ob im Web, über WLAN oder mit „Alexa“ – das Programm und die Musik unserer Lokalradios wird immer mehr online gehört. In nahezu allen Situationen haben die Menschen ihr Lieblingsradio dabei.

Reagieren Sie auf diesen Trend und schalten Sie innerhalb unseres Online-Audio-Angebots Prestream-Spots, die unmittelbar vor dem Start des jeweiligen Lokalradio-Streams ausgestrahlt werden oder Instream-Spots, die innerhalb des Programms laufen.

## Unüberhörbar und kontaktgenau

Dank der ständigen Verfügbarkeit von Online Audio und dem gezielten Einschalten der Hörer in ganz unterschiedlichen Interessenlagen erreichen Sie Ihre Zielgruppe optimal und aufmerksamkeitsstark.



**funk  
kombi**  
OWLplus

- ▶ Regional werben
- ▶ Reichweiten
- ▶ Preisliste 2023
- ▶ Konditionen
- ▶ Kontakt

## REGIONAL WERBEN

**funk  
kombi  
OWL plus**

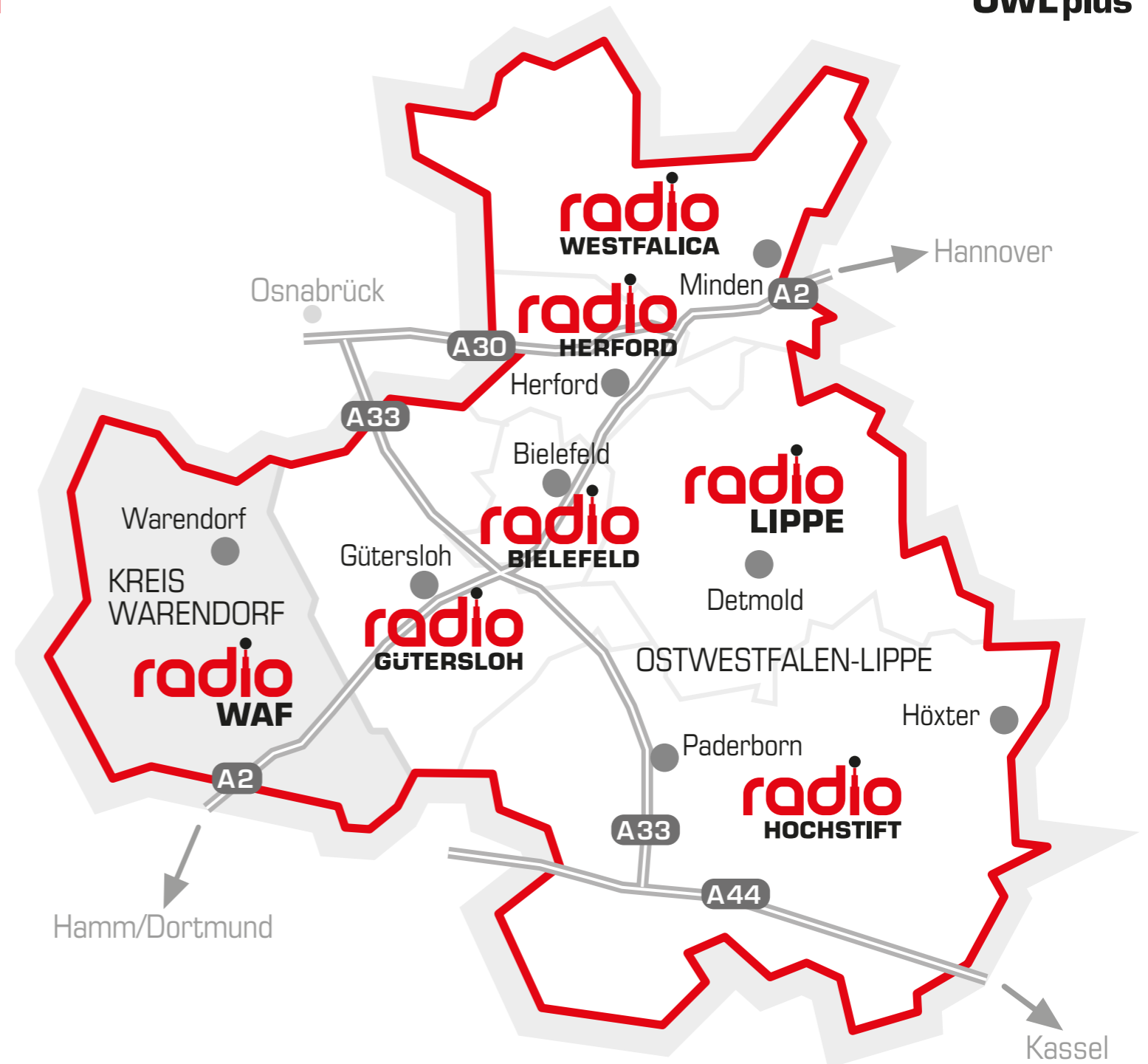
### Kombiniert werben mit der Funk Kombi OWL plus – ganz nach Wunsch

Die Funk Kombi OWL plus ist auf den zielgenauen Werbeeinsatz in Ostwestfalen-Lippe und im Kreis Warendorf ausgerichtet. Im Verbreitungsgebiet ist sie unumstrittener Marktführer\*\*.

Neben attraktiven Kombirabatten bieten wir Ihnen variable Senderkombinationen für Ihre punktgenaue Zielgruppen-Ansprache.

#### Die 7 Sender:

- Radio Bielefeld (Stadt Bielefeld)
- Radio Gütersloh (Kreis Gütersloh)
- Radio Herford (Kreis Herford)
- Radio Hochstift (Kreise Paderborn und Höxter)
- Radio Lippe (Kreis Lippe)
- Radio WAF (Kreis Warendorf)
- Radio Westfalica (Kreis Minden-Lübbecke)



\*\*Basis: Bevölkerung im Verbreitungsgebiet der FK OWL plus | Quelle: ma 2022 Audio II dspr. Bev. 14+

## Funk Kombi OWL plus-Keyfacts

- Weitester Hörerkreis:**  
 Innerhalb der letzten 4 Wochen haben **1,77 Mio.** Menschen\* Sender der Funk Kombi OWL plus gehört.
- Hörer pro Tag (Mo.– Fr.):**  
 Rund **1,14 Millionen** Hörer\* schalten ihren Lieblingssender täglich ein.
- Durchschnittliche Brutto-Stundenreichweite 6 – 18 Uhr:**  
 Pro Durchschnittsstunde hören Montag bis Freitag **312.000** Menschen\* zu. Mit bester Unterhaltung zum Wochenende: stündlich 227.000 Hörer am Samstag und 141.000 Hörer am Sonntag.
- Zielgruppe 14 – 49 Jahre:**  
 In dieser relevanten Käuferzielgruppe erreichen wir pro Stunde durchschnittlich **130.000** Hörer\* (6 – 18 Uhr, Mo – Fr, brutto).

### ► Aktuelle Hörerzahlen im Detail

#### Die Befragungsmethode:

Aus einer zufällig gebildeten, repräsentativen Stichprobe wurden 65.091 Personen ab 14 Jahren aus dem Gebiet der Bundesrepublik Deutschland nach ihren Hörgewohnheiten befragt. [Untersuchungszeitraum ma 2022 Audio II: 05.09. – 12.12.21 und 05.12.21 – 27.03.22]

\* Basis: Bevölkerung bundesweit

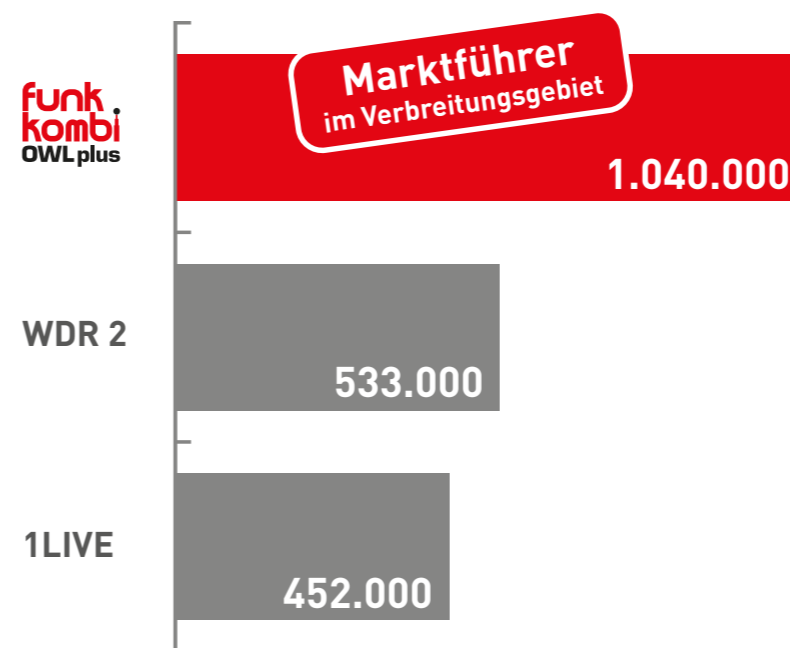
\*\* Basis: Bevölkerung im Verbreitungsgebiet der FK OWL plus

Quelle: ma 2022 Audio II dspr. Bev. 14+

## Hörer pro Tag\*\* im Verbreitungsgebiet

Mo. – Fr. gehört (Nettoreichweite)

Anteil der Gesamtbevölkerung ab 14 Jahren, der einen der Sender am Vortag gehört hat.



## Streamabrufe ma 2022 IP Audio III

### • Sessions pro Monat:

Das Programm der Sender der Funk Kombi OWL plus wird im Durchschnitt **3.297.000** mal per Internetstream abgerufen.

ma 2022 IP Audio III: Erhebungszeitraum: April bis Juni 2022



# PREISLISTE 2023

## Radiowerbung | gültig ab 01.01.2023

Sekunden- Preise € Sendezeiten	Radio Bielefeld	Radio Gütersloh	Radio Herford	Radio Hochstift	Radio Lippe	Radio WAF	Radio Westfalica	Summe Einzelsender	Kombipreis FK OWL plus**
<b>MONTAG – MITTWOCH</b>									
06 – 10 Uhr	11,20	8,70	7,60	10,00	8,80	7,50	8,10	<b>61,90</b>	<b>47,04</b>
10 – 14 Uhr	6,70	6,20	5,30	6,00	5,30	5,30	5,20	<b>40,00</b>	<b>30,40</b>
14 – 19 Uhr	7,40	5,90	5,40	5,80	5,40	4,60	5,30	<b>39,80</b>	<b>30,25</b>
19 – 06 Uhr	3,60	2,90	2,40	3,00	2,60	2,40	2,50	<b>19,40</b>	<b>14,74</b>
<b>DONNERSTAG – FREITAG</b>									
06 – 10 Uhr	11,40	8,90	7,70	10,20	9,00	7,60	8,30	<b>63,10</b>	<b>47,96</b>
10 – 14 Uhr	6,90	6,50	5,40	6,00	5,40	5,40	5,30	<b>40,90</b>	<b>31,08</b>
14 – 19 Uhr	7,60	6,00	5,50	6,00	5,50	4,70	5,40	<b>40,70</b>	<b>30,93</b>
19 – 06 Uhr	3,60	2,90	2,40	3,00	2,60	2,40	2,50	<b>19,40</b>	<b>14,74</b>
<b>DURCHSCHNITTPREIS MONTAG – FREITAG</b>									
06 – 18 Uhr	8,51	7,01	6,14	7,32	6,55	5,84	6,25	<b>47,63</b>	<b>36,20</b>
<b>SAMSTAG</b>									
06 – 12 Uhr	9,90	7,80	6,80	8,00	8,00	6,90	7,40	<b>54,80</b>	<b>41,65</b>
12 – 18 Uhr	6,50	5,40	4,80	5,40	5,30	4,50	4,80	<b>36,70</b>	<b>27,89</b>
18 – 06 Uhr	3,60	2,90	2,40	3,00	2,60	2,40	2,50	<b>19,40</b>	<b>14,74</b>
<b>SONN-UND FEIERTAGE</b>									
06 – 18 Uhr	6,50	5,40	4,80	5,40	5,30	4,50	4,80	<b>36,70</b>	<b>27,89</b>
18 – 06 Uhr	3,60	2,90	2,40	3,00	2,60	2,40	2,50	<b>19,40</b>	<b>14,74</b>

\*\* inkl. 24 % Kombirabatt bei Belegung aller 7 Sender

### › Konditionen & Rabatte

## ► KONDITIONEN

**radio**  
BIELEFELD | HOCHSTIFT  
WESTFALICA | LIPPE | WAF  
HERFORD | GÜTERSLOH

**funk  
kombi**  
OWLplus

### Radiowerbung – Radiosender, Funk Kombi OWL plus

#### Mengenrabatt

ab 750 Sek.....	2,5 %
ab 1.500 Sek.....	5,0 %
ab 3.000 Sek.....	7,5 %
ab 5.000 Sek.....	10,0 %
ab 7.500 Sek.....	12,5 %
ab 10.000 Sek.....	15,0 %
ab 12.500 Sek.....	20,0 %

Maßgeblich ist die Sekundenzahl im Kalenderjahr.

#### Kombi-Rabatte

2 belegte Sender.....	7,5 %
3 belegte Sender.....	10,0 %
4 belegte Sender.....	12,5 %
5 belegte Sender.....	15,0 %
6 belegte Sender.....	20,0 %
7 belegte Sender.....	24,0 %

#### Kombipreis

Addition der Einzelpreise, abzüglich Kombi-Rabatt. Motivsplit ist möglich. Voraussetzung: identische Spotlängen und Sendezeiten. Mengen- und Kombirabatte in Verbindung verschiedener von **ams** vermarkteter Medien werden nicht gewährt.

#### Agenturprovision

15 % auf die genannten Preise  
(siehe Formalitäten)

#### Sonderwerbformen

Profitieren Sie von der Exklusivität einer **Sonderwerbform** mit **eigenständiger Platzierung** im redaktionellen Programm. Präsentieren Sie z. B. „Ihr“ Lokalwetter, „Ihren“ Veranstaltungstipp oder „Ihren“ Verkehrshinweis: **höchste Aufmerksamkeit garantiert!**

#### Sprechen Sie mit uns über

- Gewinnspiele mit Ihrem Produkt oder Ihrer Dienstleistung im Mittelpunkt
- Live-Übertragungen
- Sonderwerbformen maßgeschneidert auf Ihr Produkt  
(z. B. Gesundheitstipp, Kinotipp)

Alle Preise auf Anfrage.

► [Kontakt](#)

## Key-Account



Dieter Pepping  
Tel.: (0521) 555-176  
[dieter.pepping@ams-net.de](mailto:dieter.pepping@ams-net.de)



Daniel Springer  
Tel.: (0521) 555-199  
[daniel.springer@ams-net.de](mailto:daniel.springer@ams-net.de)

audio media service  
Produktionsges. mbH & Co. KG

ams – Radio und MediaSolutions

[info@ams-net.de](mailto:info@ams-net.de)

[www.ams-net.de](http://www.ams-net.de)

## Radiowerbung, Onlinewerbung, Audio, Podcast, Film, Event

Sie möchten variable Senderkombinationen in Ostwestfalen-Lippe und dem Kreis Warendorf belegen?  
Dazu helfen wir Ihnen gerne weiter.

- ▶ Vorteile
- ▶ Reichweiten
- ▶ Preise
- ▶ Sonderwerbformen
- ▶ Konditionen
- ▶ Produktion Display-Werbung
- ▶ Radio App
- ▶ Gutscheinbox

## Vorteile

### Erreichen Sie Ihre Zielgruppe durch Onlinewerbung in einem seriösen und hochaktuellen Umfeld.

Lokale Informationen, interessante Hintergrunddetails, Webstreams, Aktionen und vieles mehr – auf den Internetseiten der Lokalsender in Ostwestfalen-Lippe und im Kreis Warendorf erhalten User reichhaltige Zusatzservices ihres Radios.

Nutzen Sie die vielfältigen Werbeformen – auch crossmedial als Unterstützung und Verlängerung Ihrer Funkkampagne in einem audiovisuellen Umfeld! Gerade die Parallelnutzung und die Möglichkeit, das im Radio Gehörte direkt im Internet zu sehen, fördern die Werbewirkung beider Medien optimal.

- Hohe Glaubwürdigkeit: Onlinewerbung auf den Lokalradio-Internetseiten ist Werbung im redaktionellen Umfeld einer anerkannten Marke.
- Punktgenaue Zielgruppenansprache in der Region über ein digitales Medium.
- IVW-Zertifizierung\*
- Verstärkung Ihrer Werbebotschaft durch Verknüpfung von Radio und Internet.
- Wirkungsvolle und innovative Werbemöglichkeiten.
- Direkter Zielgruppenkontakt durch vielfältige Interaktionsmöglichkeiten.

\* Die IVW (Informationsgemeinschaft zur Feststellung der Verbreitung von Werbeträgern e.V.) ist eine unabhängige Einrichtung, die von den Medienunternehmen, den Werbetreibenden sowie den Werbe- und Media-Agenturen getragen wird. Ihr Zweck ist die Bereitstellung valider Daten für die Leistungskontrolle von Werbeträgern.

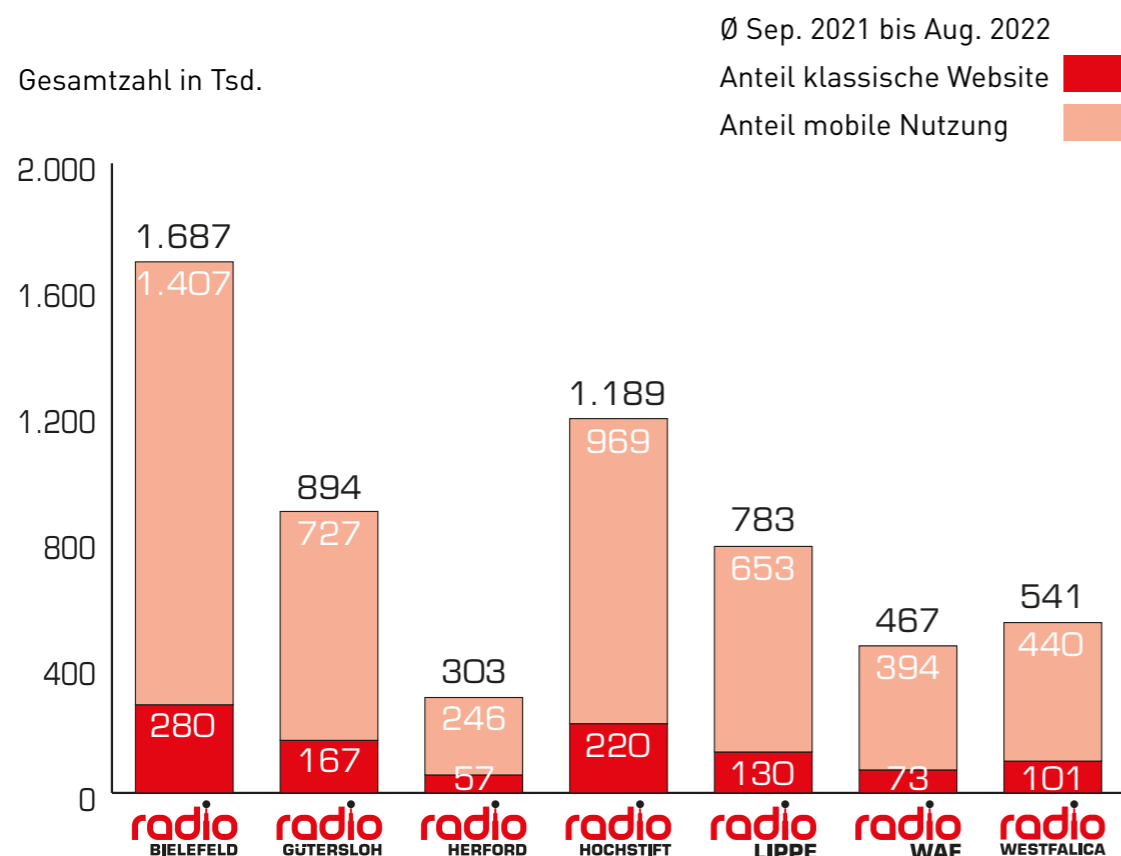
Wir setzen auf Qualität – setzen Sie auf geprüfte Reichweite:



## Onlinewerbung

### Visits pro Monat

Besuch einer Website durch einen User



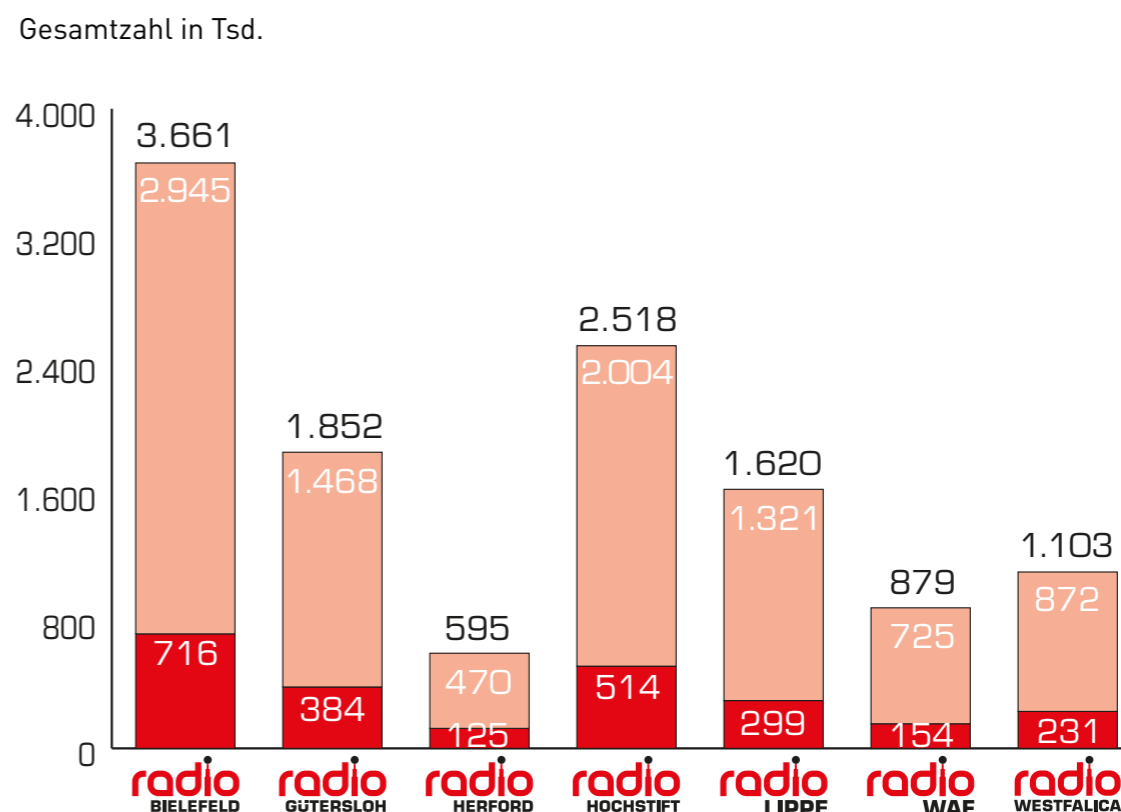
### In Kombination

Alle Sender kombiniert erreichen durchschnittlich im Monat **12.228.000 Page Impressions** bei **5.864.000 Visits**.

Quelle: IVW

### Page Impressions (PIs) pro Monat

Abrufe aller Seiten einer Homepage während eines Visits

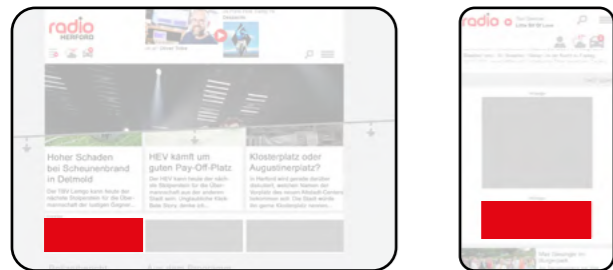


### Die Zielgruppe

Die Zielgruppe der Internetseiten entspricht im Wesentlichen den Hörern des Radiosenders. Sie haben ein besonderes Interesse an ihrem direkten Lebensumfeld und der Region, sind familienorientiert, aufgeschlossen und innovationsfreudig.

## Display-Werbung

### exklusiv



#### Button

Darstellung (desktop & mobil): 300 x 100 Pixel\*  
 Anlieferung Datei: 600 x 200 Pixel\* für optimale Darstellung auf Displays mit doppelter Auflösung  
**Platzierung:** Startseite (wechselnde Position)

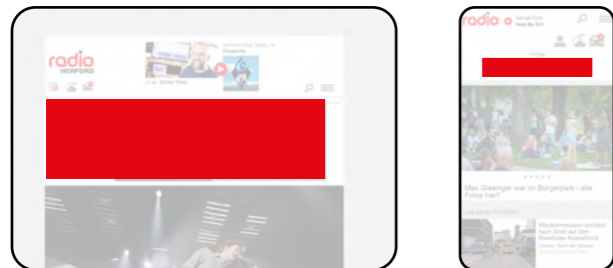
TKP in €
15,-

TKP = Tausender-Kontaktpreis (Preis für 1.000 Sichtkontakte mit dem Werbeformat)

#### Mindestbuchungszeitraum

1 Woche. Ab dem 8. Tag ist die Buchung tageweise möglich.

### in Rotation



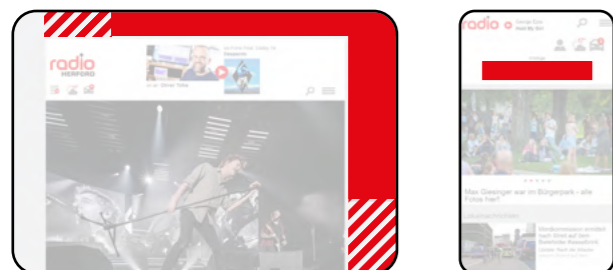
**Bei Billboard-Ad- bzw. Wallpaper-Buchung erhalten Sie das mobile Banner gratis dazu.**

#### Billboard-Ad

800 x 250 Pixel\*  
**Platzierung:** in Rotation auf allen Seiten  
 mobile Ansicht: 300 x 50 Pixel\*

TKP in €
25,-

TKP = Tausender-Kontaktpreis (Preis für 1.000 Sichtkontakte mit dem Werbeformat)



#### Wallpaper

728 x 90 Pixel\* und 160 – 200 x 600 Pixel\*  
**Platzierung:** in Rotation auf allen Seiten  
 Hintergrund-Einfärbung möglich (s. Schraffur)  
 mobile Ansicht: 300 x 50 Pixel\*

TKP in €
25,-

TKP = Tausender-Kontaktpreis (Preis für 1.000 Sichtkontakte mit dem Werbeformat)

**Sonderbelegung:** Exklusivplatzierung ohne Rotation auf der Startseite für Billboard-Ad oder Wallpaper: Aufpreis 50 %

**Hinweis:** Die genaue Darstellung auf den Endgeräten erfolgt in Abhängigkeit der verwendeten Bildschirmgröße beim Nutzer.

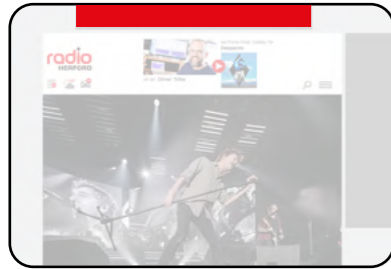
**Mobile Ansicht:** Anlieferung Datei in 600 x 100 Pixel\* für eine optimale Darstellung auf Displays mit doppelter Auflösung.

### Konditionen & Rabatte

\* Alle Größenangaben: Breite x Höhe

## Display-Werbung

### in Rotation



#### Bigsize-Banner

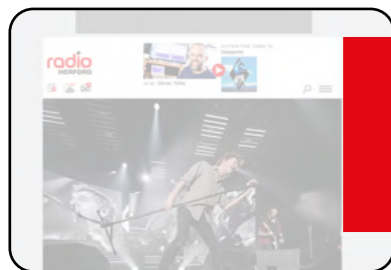
728 x 90 Pixel\*

Platzierung: in Rotation auf Unterseiten  
(Startseite nicht einzeln buchbar)

TKP in €

15,-

TKP = Tausender-Kontaktpreis  
(Preis für 1.000 Sichtkontakte  
mit dem Werbeformat)



#### Skyscraper

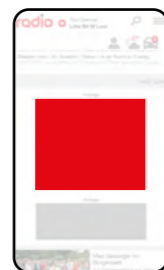
160 – 200 x 600 Pixel\*

Platzierung: in Rotation auf Unterseiten  
(Startseite nicht einzeln buchbar)

TKP in €

15,-

TKP = Tausender-Kontaktpreis  
(Preis für 1.000 Sichtkontakte  
mit dem Werbeformat)



#### Medium Rectangle

Darstellung (desktop & mobil): 300 x 250 Pixel\*

Anlieferung Datei: 600 x 500 Pixel\* für optimale  
Darstellung auf Displays mit doppelter Auflösung

Platzierung: Startseite

TKP in €

15,-

TKP = Tausender-Kontaktpreis  
(Preis für 1.000 Sichtkontakte  
mit dem Werbeformat)

### [Konditionen & Rabatte](#)

\* Alle Größenangaben: Breite x Höhe



## Aktionsseite

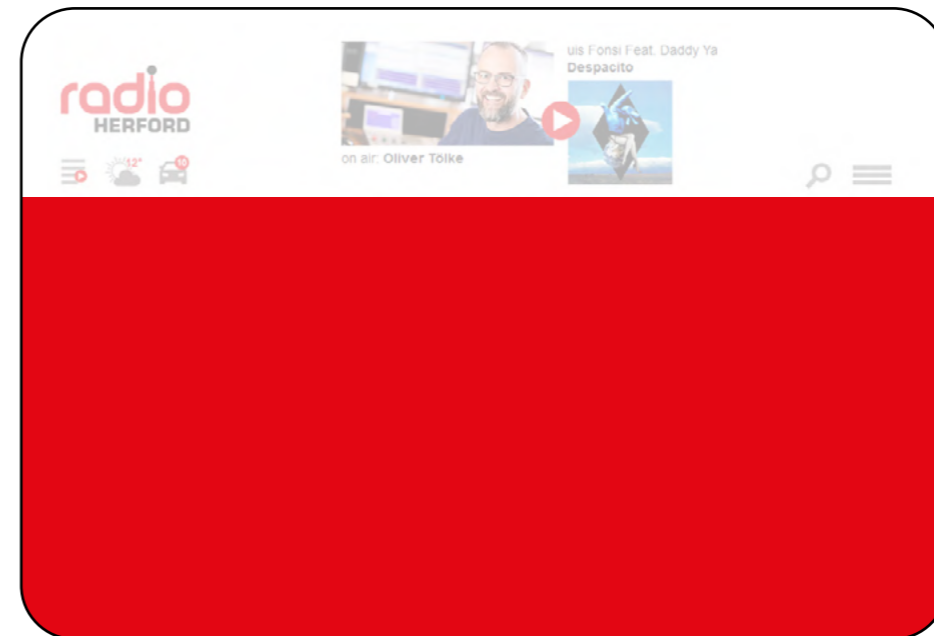
Setzen Sie im inhaltlichen Umfeld der Sender-Website eine individuelle Aktion um – mit allen Möglichkeiten des Internets, z. B. Gewinnspiel, Fotoalbum, Umfrage etc. Unsere Online-Producer gestalten Ihren wirkungsvollen Auftritt.

**Mindestbuchungszeitraum 1 Woche.**

Aufmerksamkeitsstarker Hinweis auf die Aktion an exponierter Stelle der Website. Einrichtung der ausführlichen Aktionsseite mit Logo- und Linkeinbindung im redaktionellen Look & Feel.

(Gesamtpixel der Logodarstellung: rund 20.000)

## Website Radio



**Preis pro Tag / Sender in €**

85,00

## ► KONDITIONEN

### Display-Werbung

#### Mengenrabatt

ab 2.500,- €.....	2,5 %
ab 5.000,- €.....	5,0 %
ab 7.500,- €.....	10,0 %

Mengen- und Kombirabatte in Verbindung verschiedener von **ams** vermarkteter Medien werden nicht gewährt.

#### Kombi-Rabatte

2 belegte Sender.....	7,5 %
3 belegte Sender.....	10,0 %
4 belegte Sender.....	12,5 %
5 belegte Sender.....	15,0 %
6 belegte Sender.....	20,0 %
7 belegte Sender.....	24,0 %

## ► PRODUKTION

### Display-Werbung

Gerne unterstützt Sie **ams** bei der Konzeption und Gestaltung Ihrer Display-Werbung – ob klassisch (statisch) oder animiert.

Weitere Gestaltungen für Ihre Onlinewerbung werden nach Absprache und nach Aufwand zu einem Stundensatz von 80,- € berechnet.

#### Agenturprovision

- 15 % auf die genannten Preise (siehe Formalitäten).
- Mengen- und Kombirabatte in Verbindung verschiedener von **ams** vermarkteter Medien werden nicht gewährt.

#### Kontakt

Sie möchten Online-Werbung buchen?

Ihr persönlicher Mediaberater hilft Ihnen gerne weiter.  
(Kontakt unter Radiowerbung)

► [zur Auswahl Radiosender](#)

#### Display-Werbung klassisch

Entwurf und Gestaltung inkl. einem Korrekturlauf 120,- €

#### Display-Werbung animiert

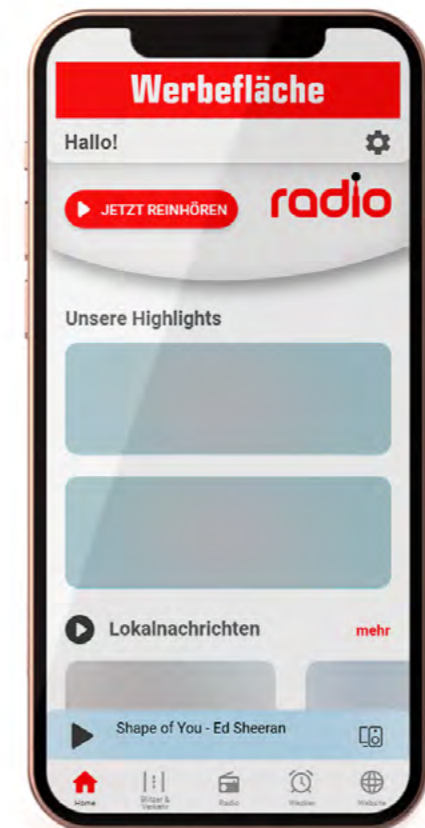
Einfache Animation, GIF inkl. einem Korrekturlauf ab 150,- €

# ▶ RADIO APP

## für Smartphones

Die Welt ist mobil und auch unsere Lokalradio-Apps erfreuen sich großer Beliebtheit. Kein Wunder, denn hiermit können unsere Hörer ihren Lieblingssender überall empfangen. Weitere Zusatznutzen sind aktuelle Verkehrs- und Blitzerinformationen in Karten- und Listenansichten.

Nutzen Sie diesen Trend, und schalten Sie Ihre Bannerwerbung auf unseren Sender-Apps (s. Abb. rechts). Ihre Werbebotschaft ist rund um die Uhr überall zu empfangen. Verlinkungen zum Download Ihrer App sind möglich.



Mockup: Freepik.com

Sender	App-Banner Preis in €/Monat		Nutzung der Smartphone Apps / Monat**	
	50 %-Belegung*	Exklusivplatzierung	Visits	Page Impressions
Radio Bielefeld	450,-	900,-	294.000	387.000
Radio Gütersloh	400,-	800,-	136.000	176.000
Radio Herford	250,-	500,-	39.000	51.000
Radio Hochstift	450,-	900,-	164.000	220.000
Radio Lippe	300,-	600,-	104.000	142.000
Radio WAF	300,-	600,-	58.000	77.000
Radio Westfalica	250,-	500,-	52.000	71.000

### Das Grundpaket für einen Monat umfasst folgende Leistungen:

Bannerschaltung mit Ihrer Werbebotschaft sowohl in der iOS- als auch der Android-Version in den Menüpunkten Player, Verkehr und Blitzer.

Bannergröße: 300 x 50 Pixel (Breite x Höhe)

Anlieferung Datei: 600 x 100 Pixel\* für optimale Darstellung auf Displays mit doppelter Auflösung.

Nebestehende Preise zzgl. einmalige Banner-Produktionskosten von 99,- €

\*z. B. im Wechsel mit einem weiteren Werbepartner | \*\*Quelle: IVW | Ø Sept. 2021 bis Aug. 2022

## Der Onlineshop für rabattierte Gutscheine auf den Webseiten der Lokalradios.

Die Gutscheinbox lockt das ganze Jahr mit regelmäßig wechselnden Gutscheinen für lokale Restaurants, Freizeitangebote, Shopping oder Veranstaltungen in Ostwestfalen-Lippe und im Kreis Warendorf.

**Der Käufer zahlt nur die Hälfte des eigentlichen Gutscheinwertes und erhält damit z. B. für 25,- € einen Gutschein im Wert von 50,- €.**

Profitieren Sie als Partner von der hohen Reichweite und Nutzungsfrequenz der Radio-Internetseiten mit ihrem großen Aktivierungspotenzial! Ihr Angebot des Tages wird prominent im Web dargestellt.

On top kommt noch die Werbewirkung durch Radiospots, die Sie als Gegenleistung für Ihre Gutscheine erhalten.

## Kontakt



Christine Fechtel  
Tel.: (0521) 555-187  
[christine.fecht@ams-net.de](mailto:christine.fecht@ams-net.de)



Sarah Hartmann  
Tel.: (0521) 555-1373  
[sarah.hartmann@ams-net.de](mailto:sarah.hartmann@ams-net.de)

The screenshot shows the radio Gutscheinbox website interface. At the top, there is a navigation bar with the radio logo and menu items: "Alle Gutscheine", "Essen & Trinken", "Freizeit & Wellness", "Einzelhandel & Service", and a shopping cart icon labeled "Warenkorb". The main content area features a large "GUTSCHEIN BOX" banner. Below the banner, a red box displays a "- 50 %" discount, with "25,00 €" and "Wert: 50,00 €" below it. The main offer is "Gutschein: VHS im Kreis Herford" with the text "VHS im Kreis Herford - jetzt 25 Euro sparen!". Below this, it shows "Herford" with a location pin icon, "35 verfügbar" with a clock icon, and a red button labeled "JETZT KAUFEN". At the bottom of the offer box, there are three red checkmarks with text: "Immer mindestens 50 % Rabatt", "Lokale und regionale Angebote", and "Einfaches Einlösen vor Ort". Below the offer box, the text "Alle Gutschein-Angebote auf einen Blick:" is displayed.

# ➤ FORMALITÄTEN

radio  
BIELEFELD | HOCHSTIFT  
WESTFALICA | LIPPE | WAF  
HERFORD | GÜTERSLOH

funk  
kombi  
OWLplus

vermarktet von:

ams ➤

## **Buchungen**

7 Arbeitstage vor Schaltung müssen Aufträge und Daten vorliegen. Ohne verbindlichen Auftrag erfolgt keine Schaltung. Ein Auftrag gilt erst dann als verbindlich, wenn er schriftlich bestätigt wurde. Platzierungs- und Konkurrenzausschlusswünsche werden nach Möglichkeit berücksichtigt, können aber nicht verbindlich zugesagt werden.

## **Stornierungen**

Stornierungen müssen mindestens 7 Arbeitstage vor dem geplanten Starttermin schriftlich vorliegen.

## **Auftragsbestätigung und Rechnungsstellung durch**

audio media service  
Produktionsges. mbH & Co. KG  
Niedernstraße 21–27  
33602 Bielefeld

Alle Preise zzgl. der gesetzlichen Mehrwertsteuer.

**Es gelten unsere allgemeinen Geschäftsbedingungen (s. unter [www.ams-net.de](http://www.ams-net.de)). Auf Wunsch senden wir Ihnen diese gerne zu.**

## **Zahlungsbedingungen**

**Funk und Online ab 1.6.2023**  
Rechnungen werden maximal 14 Tage nach Rechnungsstellung ohne Abzug von Skonto fällig.

## **Agenturprovision**

Werbeagenturen/Werbemittler erhalten eine Agenturvergütung in Höhe von 15% auf Nettorechnungsbeträge (gilt nicht für Produktionsleistungen). Der Nachweis einer Beratungs- oder Dienstleistungstätigkeit für Ihre Auftraggeber muss ggf. erbracht werden können. Bei der Auftragserteilung müssen Kunden und beworbene Produkte benannt werden.

## **Sendeunterlagen – Funkspots**

Bei fertig angelieferten Funkspots sind konkrete Angaben notwendig: Einschaltplan mit Tagen und Tarifzonen, Kunde, Produkt, Spotlänge, Textmanuskript und GEMA-Angaben. ams geht davon aus, dass der Kunde alle notwendigen Lizenzen für die Ausstrahlung des Funkspots rechtmäßig erworben hat. Für Verletzungen der Rechteinhaber haftet allein der Kunde.

## **Technische Bedingungen – Funkspots**

### **Digital Audio Tape:**

Sampling Frequenz: 44,1/48,0 kHz.  
Beginn der Modulation: mind. 30 Sek. digital null. 3 Sek. Pause zwischen den Modulationen. Numerischer Index vor der Modulation.

### **Compact Disc:**

Format: Red/Orange Book. Beginn der Modulation: Sofort nach Trackangabe. 1 Spot pro Track.

## **E-Mail:**

\*.wav-Audio: In CD-Qualität.  
\*.mp3-Audio: Mind. 320 KBit/Sek., mind. 44,1 kHz Sampling-Frequenz.

**E-Mail-Adresse: [audio@ams-net.de](mailto:audio@ams-net.de)**  
Sämtliche Datenträger und Dateien müssen eindeutig beschriftet sein.

## **Datenübermittlung – Display-Werbung**

Fertig produzierte Banner müssen entweder als JPG (statisch) oder GIF (animiert) angeliefert werden. Daten zur Bannererstellung (z.B. Logos) bitte als EPS oder JPG anliefern.

## **Maximale Dateigrößen:**

Billboard Ad: 150 kb  
Medium Rectangle und Button: 100 kb  
Wallpaper: 40 – 80 kb, Gesamtvolumen max. 150 kb  
App-Banner, mobiles Banner, Skyscraper und Bigsize-Banner: 50 kb  
Siehe auch: AGB; Absatz G.

**E-Mail-Adresse: [digital@ams-net.de](mailto:digital@ams-net.de)**

- ▶ Recruiting Stars
- ▶ Audioproduktionen
- ▶ Podcast
- ▶ Filmproduktionen
- ▶ Events von A – Z
- ▶ Streaming

## Die richtige Verstärkung für Ihr Team

Mit unseren Recruiting Stars finden Sie garantiert die Richtigen – aufmerksamkeitsstark, modern, sympathisch und nicht zuletzt sehr authentisch.

## Wir helfen Ihnen bei der Suche

Durch Reichweite, Auffindbarkeit und Emotionen. Die Bausteine unserer Recruiting Stars rücken Ihr Stellenangebot gekonnt in den Fokus:

- **Radiowerbung** schafft Aufmerksamkeit und weckt Interesse – auch bei Personen, die (noch) gar nicht aktiv auf Jobsuche sind.
- Eine **Google Platzierung auf Seite 1** verlängert Ihre Funk-Kampagne, garantiert die Auffindbarkeit und leitet nahtlos auf Ihre Karriere-Seite und Stellenbeschreibung über.
- **Podcasts** rund um Ihr Unternehmen und die vakante Stelle liefern eine authentische Vorstellung Ihres Teams und des Arbeitsumfeldes.
- Ein **Recruitingfilm** macht Ihr Unternehmen erlebbar und verschafft einen wertvollen Blick hinter die Kulissen.



## Audioproduktionen

Wann immer Ihre Zielgruppe „Ohren“ machen soll, ist das ein Fall für ams – Radio und MediaSolutions. Und das nicht nur, wenn es um Funkspots geht.

## Ihr akustischer Markenauftritt

Individuell für Ihr Unternehmen entwickeln wir auditive Gesamtkonzepte, die Sie durch alle akustischen Medien wiedererkennbar machen. Der Funkspot, die Telefon-Warteschleife, der Firmensong, die individuelle Mobilboxansage – wir sorgen dafür, dass Sie sich Gehör verschaffen.

## Seit mehr als 30 Jahren ams-Tonstudios

In unseren hochmodernen Tonstudios in Bielefeld produzieren wir jährlich rund 4.000 Audioelemente aller Art. Unser erfahrenes Produktionsteam überzeugt dabei immer mit frischen Ideen und großem Know-how.



### Hören Sie doch mal in unsere Audioproduktionen hinein:

- > Soundlogos, Imagesongs
- > Telefonansagen
- > Radiospots, Synchronstimmen



## Audio? In aller Munde.

Der Trend zu auditiven Medien ist ungebrochen. Mit Smart-Speakern, Tablets und Smartphones lassen sich Audios ganz nach Wunsch komfortabel auswählen und zeit- und ortsunabhängig nutzen. Dank der digitalen Entwicklung nimmt Audio an Bedeutung zu.

## Der Podcast-Markt wächst

Podcasts gehören mittlerweile fest zum Medienalltag hinzu. Mit einer Themenvielfalt aus allen Lebensbereichen sind die Audio-shows beliebter denn je. Regelmäßig und ausführlich liefern die authentischen Hosts ihren Hörern gezielt Wissen, Nachrichten und Unterhaltung. Jede dritte Person hört regelmäßig Podcasts – knapp ein Viertel sogar mindestens wöchentlich\*.

\*Quelle: RMS Podcast Studie zur Nutzung und Werbeakzeptanz von Podcasts in Deutschland, November 2021, n = 5.000 Podcast-Nutzer:innen

## Die neue Kommunikation mit Ihrer Zielgruppe

In der ams Podcastfabrik können Unternehmen das Trendmedium Podcast ganz variabel und zielgenau für sich nutzen, um ihre Audio-Identität zu stärken.

Die Konzeption, Produktion und Verbreitung Ihres eigenen Podcasts oder Ihrer Werbung in Podcast-Marken über alle gängigen Portale übernehmen wir gerne für Sie.



*Corporate Podcast*

Mit Ihrer eigenen Audioshow machen Sie Interessenten zu Fans.

*Employer Branding Podcast*

Zeigen Sie sich authentisch und rekrutieren Sie Talente.

*Podcast intern*

Eine neue, innovative Form der internen Unternehmenskommunikation.

*Werbung in Podcast-Marken*

Sponsern Sie Podcasts, die auch bei Ihrer Zielgruppe gut ankommen.

Mehr hören Sie auf:



## Wir lieben Bilder in Bewegung

ams Videograph ist Ihr professioneller und engagierter Partner, wenn es um die Realisierung Ihres Filmprojektes geht. Zuhören, analysieren und verstehen. Leidenschaft und Präzision in der Kreation. Expertise und Sicherheit in der Umsetzung. All das können Sie von uns erwarten.

## Bewegtbild für Industrie, Handel und Dienstleistung

Laden Sie mit einem Imagefilm zu einem Blick hinter die Kulissen ein, machen Sie Prozesse mit einem Erklärvideo leicht verständlich oder inszenieren Sie Ihr Produkt filmisch für Ihre Zielgruppe.

Gerne beraten wir Sie auch zum vielfältigen Einsatz Ihres Films.

## Unser Portfolio

- Imagefilm
- Produktvideo
- Erklärvideo
- Recruitingfilm
- 2D-/3D-Animation
- Messefilm, Eventfilm
- Videoschulungen
- alle Services rund um Film

**Neu – 250 m<sup>2</sup> großes  
Film- und Fotostudio  
mit 80 m<sup>2</sup> Hohlkehle – auch  
mietbar für Ihre Projekte!**  
**> [Hier geht's zu den Infos](#)**



Aus zündenden Ideen entwickeln wir schlagkräftige Bewegtbildlösungen. Unsere Berater, Regisseure, ein kompetentes Team und das passende Equipment stehen für Ihre Produktion bereit.

**Filmproduktion aus Bielefeld seit 40 Jahren:**

**> [www.ams-videograph.de](http://www.ams-videograph.de)**

## Events erleben

Ob Tag der offenen Tür, Firmenjubiläum, Produktpräsentation oder Messe. Wir konzipieren Events, die auf Individualität und Nachhaltigkeit setzen. Unsere Event-Experten sind Ihre Partner vom Erstgespräch über Konzeption und Umsetzung bis zur Nachbereitung. Für Events, die begeistern.

## Außenübertragungen: Wir können mehr

Als Full-Service-Dienstleister bringen wir Ihr Event erfolgreich auf Sendung. Mit Ü-Wagen des Lokalradios, unserer Eventbühne für den Außen- und Inneneinsatz, interaktiven Spielmodulen und professionellen Moderatoren.

Fragen Sie auch nach unserem Entertainment-Mobil, der rollenden Erlebniswelt zum Festpreis, mit dem legendären Dalli-Klick oder unserer beliebten Fotobox.



**Gewinnen Sie einen Eindruck von unserer Arbeit.**

▶ [Events von A bis Z](#)

## Eventstreaming – faszinierend und effizient

Große Zielgruppen erreichen oder einen ausgewählten Teilnehmerkreis. Menschen live ins Geschehen holen, sie informieren, unterhalten und begeistern.

Dabei sein! Unabhängig, an welchem Ort dieser Welt man sich befindet. Per Streaming erleben Menschen spannende Veranstaltungen hautnah mit. Auf Wunsch zeitversetzt und immer mit der Faszination, die nur ein Liveevent bietet.

## Wir sorgen für beste Übertragungsqualität

Als technischer Dienstleister steht ams Streaming für höchste Qualitäts- und Sicherheitsstandards. Hinter den Kulissen sorgen wir für reibungslose Abläufe und verlässliche Übertragung Ihrer Veranstaltung ins Internet. Von der Signalübernahme via Satellit bis hin zur bandbreitenoptimierten Auslieferung.

Know-how „made in Bielefeld“ – darauf verlassen sich unsere Partner gerne.

Beispielhafte Streaming-Projekte und unsere technischen Services finden Sie unter [www.ams-net.de/streaming](http://www.ams-net.de/streaming).



istock.com/Lindrik

## Von regional bis international – von Weltklassekonzert bis Ärztekongress

Die Übertragung einer Karnevalsveranstaltung, die Saisoneroöffnung des 1. FC Köln als 360-Grad-Stream, das Live-Konzert der Telekom Street Gigs oder der Urologenkongress. Anlässe für Streamings sind vielfältig.

Wir durften bereits ganz unterschiedliche Streaming-Projekte unterstützen. Gerne stehen wir auch Ihnen zur Seite.

## Verkaufsleitung



Christian Wöstemeyer  
Tel.: (0521) 555-170  
[christian.woestemeyer@ams-net.de](mailto:christian.woestemeyer@ams-net.de)

## Stellv. Verkaufsleitung



Vanessa Baur  
Tel.: (0521) 555-166  
[vanessa.baur@ams-net.de](mailto:vanessa.baur@ams-net.de)

## Assistenz



Andrea Rieke  
Tel.: (0521) 555-162  
[andrea.rieke@ams-net.de](mailto:andrea.rieke@ams-net.de)

audio media service  
Produktionsges. mbH & Co. KG  
ams – Radio und MediaSolutions  
[info@ams-net.de](mailto:info@ams-net.de)  
[www.ams-net.de](http://www.ams-net.de)

## Disposition



Astrid Dailey  
Tel.: (0521) 555-182  
[astrid.dailey@ams-net.de](mailto:astrid.dailey@ams-net.de)



René Büscher  
Tel.: (0521) 555-181  
[rene.buescher@ams-net.de](mailto:rene.buescher@ams-net.de)

[zum Kontakt Key-Account](#)



Radio und MediaSolutions

audio media service  
Produktionsges. mbH & Co. KG

**ams – Radio und MediaSolutions**

Niedernstraße 21–27 | 33602 Bielefeld  
[info@ams-net.de](mailto:info@ams-net.de) | [www.ams-net.de](http://www.ams-net.de)